

Schachtsystem DN/OD 400

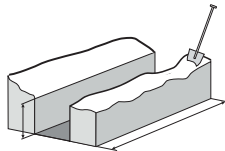
Montageanleitung

1. Gültigkeitsbereich

Die folgende Anleitung beinhaltet lediglich empfohlene Regeln für die Montage des Schachtsystems. Wir empfehlen daher, die gültigen lokalen Normen und Sicherheitsvorschriften zu berücksichtigen (Verlegung nach Norm DIN EN 1610).

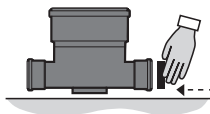
2. Aufbau/Graben

Ausheben des Rohrgrabens. Die Einbautiefe und die Länge des Rohrgrabens richten sich nach ihrer individuellen Baumaßnahme.



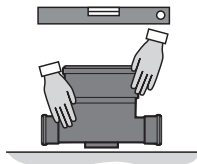
3. Zuläufe schliessen

Schließen Sie die nicht benötigten Zuläufe mit KG-Muffenstopfen unter Verwendung von Gleitmittel.



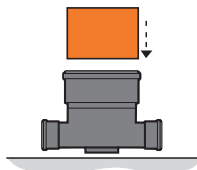
4. Schachtunterteil einsetzen

Setzen Sie das Schachtunterteil ein und richten es mit der Wasserwaage horizontal aus.



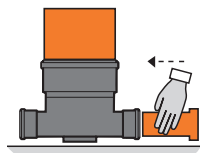
5. Steigrohr einsetzen

Nun wird das Steigrohr eingesetzt und bis zum Anschlag in den Schachtboden eingeschoben (verwenden Sie auch hier Gleitmittel).



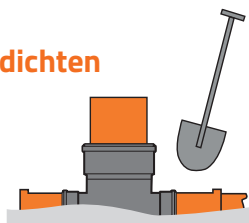
6. Schachtunterteil anschliessen

Dann das Schachtunterteil an das Rohrsystem anschließen. Dabei das Rohrspitzende und die Muffe des Schachtunterteils von evtl. Verunreinigungen säubern. Gleitmittel auf das Rohrende auftragen und bis zum Anschlag in die Muffe des Schachtunterteils einschieben.



7. Baugrube verfüllen und verdichten

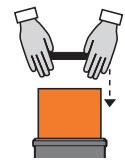
Anschließend die Baugrube um das Schachtunterteil lagenweise verfüllen und verdichten.



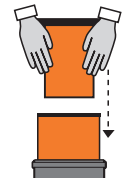
8. Abdeckungen

a. Teleskopabdeckung

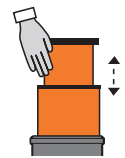
Nachdem das Schachtunterteil mit dem Steigrohr fixiert wurde, wird die Dichtmanschette in das Steigrohr eingesetzt.



Nun die Teleskopabdeckung einsetzen. Dabei Teleskopabdeckung in die Dichtmanschette auf das Steigrohr stecken.



Jetzt die Teleskopabdeckung auf die ungefähre Einbautiefe positionieren.



b. Schachtabdeckung A 15

Zunächst werden die Außensechskantschrauben (M8) mit einem Innensechskantschlüssel 13 mm gelöst und die Abdeckung auf das Steigrohrende aufgesetzt.

Die Abdeckung ist auf das Steigrohr zu drücken oder zu fixieren. Dann werden die Außensechskantschrauben verschraubt.

c. Kombiabdeckung B 125

Optional ist aus Ortbeton C12/15 ein Auflager (ca. 140 mm x 80 mm) für die Kombiabdeckung zu erstellen. Dabei muss zwischen Deckel und Steigrohr eine Setzungsfuge von 20 mm eingehalten werden.

Die Kombiabdeckung ist vollflächig und ohne Punktlasten einzubetten. Das Steigrohr muss hierbei mindestens 20 mm in den Betonrahmen der Kombiabdeckung greifen.

9. Baugrube verfüllen und verdichten

Anschließend die Baugrube lagenweise gemäß Norm verfüllen und verdichten.

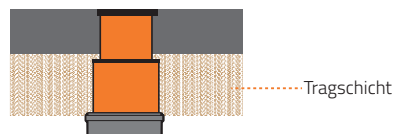


Schachtsystem DN/OD 400

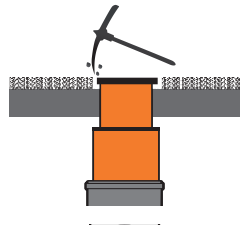
Montageanleitung

EINBAU IN ASPHALT

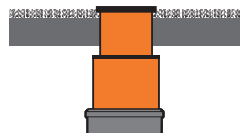
Die auf das Niveau der Schottertragschicht eingebaute Teleskopabdeckung wird mit der Asphaltdecke überzogen (vorher die Gussoberfläche mit Sand oder Zement abstreuen, um das Reinigen zu erleichtern).



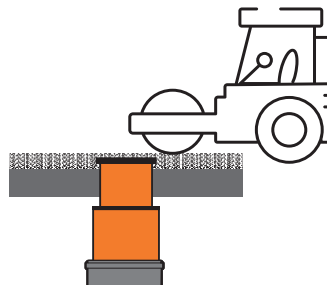
Die Teleskopabdeckung wird unmittelbar nach dem asphaltieren, bei noch heißem Schwarzdeckenmaterial mit einer Schaufel freigelegt. Abschließend wird die Abdeckung mit Hilfe einer Spitzhacke oder Schaufel nach oben gezogen ...



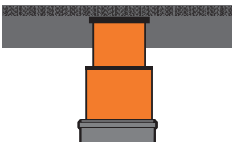
... und mit Asphalt unterstopft. Die Abdeckung sollte bis etwa 1 bis 1,5 cm über die mit dem Fertiger vorverdichteten Asphaltdecke angehoben werden.



Die so angegliche Abdeckung wird im Zuge der endgültigen Verdichtung der Asphaltdecke mit eingewalzt.



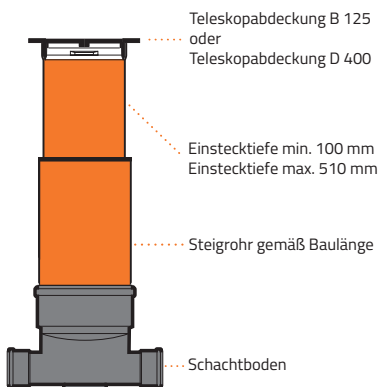
Bei weiteren Asphaltsschichten wird ebenso verfahren.



Hinweis aus DIN EN 124-6: In Fällen, in denen die Temperatur 150 °C überschreitet, müssen Vorkehrungen getroffen werden, um die Beanspruchung mit hohen Temperaturen durch heißen Bitumen oder heißen Asphalt zu verhindern.

Einbautiefen

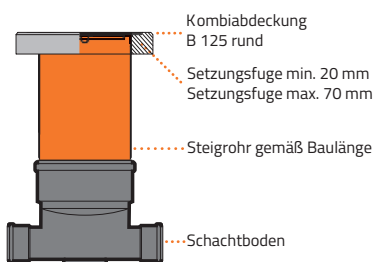
Einbautiefe (mm) mit Teleskopabdeckung, B 125 und D 400



Steigrohr Baulänge	Schachtboden DN/OD 400					
	DN/OD 110 min. – max.	DN/OD 160 min. – max.	DN/OD 200 min. – max.	DN/OD 250 min. – max.	DN/OD 315 min. – max.	DN/OD 400 min. – max.
500 mm	838* – 1238	859* – 1259	883* – 1283	1010 – 1410	1079 – 1479	1079 – 1479
750 mm	1088 – 1488	1109 – 1509	1133 – 1533	1260 – 1660	1329 – 1729	1329 – 1729
800 mm	1138 – 1538	1159 – 1559	1183 – 1583	1310 – 1710	1379 – 1779	1379 – 1779
1000 mm	1338 – 1738	1359 – 1759	1383 – 1783	1510 – 1910	1579 – 1979	1579 – 1979
1250 mm	1588 – 1988	1609 – 2009	1633 – 2033	1760 – 2160	1829 – 2229	1829 – 2229
1500 mm	1838 – 2238	1859 – 2259	1883 – 2283	2010 – 2410	2079 – 2479	2079 – 2479
1750 mm	2088 – 2488	2109 – 2509	2133 – 2533	2260 – 2660	2329 – 2729	2329 – 2729
2000 mm	2338 – 2738	2359 – 2759	2383 – 2783	2510 – 2910	2579 – 2979	2579 – 2979
min. Einbautiefe	483	559	528	714	783	783
wenn das Steigrohr gekürzt wird auf	145	200	145	204	204	204
+ wenn das Teleskoprohr gekürzt wird auf	250	250	250	323	323	323

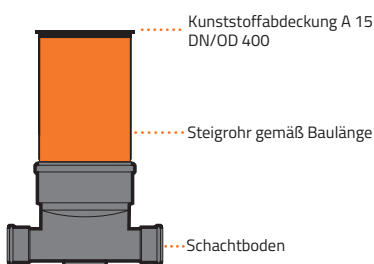
*= Einstecktiefe des Teleskoprohres nur 500 mm möglich, da Steigrohr nur 500 mm lang ist.

Einbautiefe (mm) mit Kombiabdeckung, B 125 rund



Steigrohr Baulänge	Schachtboden DN/OD 400					
	DN/OD 110 min. – max.	DN/OD 160 min. – max.	DN/OD 200 min. – max.	DN/OD 250 min. – max.	DN/OD 315 min. – max.	DN/OD 400 min. – max.
500 mm	721 – 771	742 – 792	766 – 816	921 – 971	990 – 1040	990 – 1040
750 mm	971 – 1021	992 – 1042	1016 – 1066	1171 – 1221	1240 – 1290	1240 – 1290
800 mm	1021 – 1071	1042 – 1092	1066 – 1116	1221 – 1271	1290 – 1340	1290 – 1340
1000 mm	1221 – 1271	1242 – 1292	1266 – 1316	1421 – 1471	1490 – 1540	1490 – 1540
1250 mm	1471 – 1521	1492 – 1542	1516 – 1566	1671 – 1721	1740 – 1790	1740 – 1790
1500 mm	1721 – 1771	1742 – 1792	1766 – 1816	1921 – 1971	1990 – 2040	1990 – 2040
1750 mm	1971 – 2021	1992 – 2042	2016 – 2066	2171 – 2221	2240 – 2290	2240 – 2290
2000 mm	2221 – 2271	2242 – 2292	2266 – 2316	2421 – 2471	2490 – 2540	2490 – 2540
min. Einbautiefe	456	477	501	715	784	784
wenn das Steigrohr gekürzt wird auf	255	310	255	314	314	314

Einbautiefe (mm) mit Kunststoffabdeckung, A 15, DN/OD 400



Steigrohr Baulänge	Schachtboden DN/OD 400					
	DN/OD 110	DN/OD 160	DN/OD 200	DN/OD 250	DN/OD 315	DN/OD 400
500 mm	699	720	744	899	968	968
750 mm	949	970	994	1149	1218	1218
800 mm	999	1020	1044	1199	1268	1268
1000 mm	1199	1220	1244	1399	1468	1468
1250 mm	1449	1470	1494	1649	1718	1718
1500 mm	1699	1720	1744	1899	1968	1968
1750 mm	1949	1970	1994	2149	2218	2218
2000 mm	2199	2220	2244	2399	2468	2468
min. Einbautiefe	424	500	469	683	752	752
wenn das Steigrohr gekürzt wird auf	190	245	190	190	249	249