



PRODUKTDATENBLATT

Produktansicht



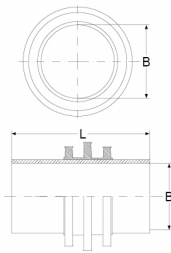
Produktinformationen

| | |
|---------------|---|
| Artikelgruppe | Futterrohr FE |
| Artikelnummer | CRA22473 |
| EAN / GTIN | 4260391371295 |
| Bezeichnung | Futterrohr FE DN 150, für Wandstärke 24cm |

Produktbeschreibung

Druckstabiles Kunststoff-Futterrohr (Echtmaß) zum Einbetonieren in WU-Beton; als Aussparung zum nachträglichen Einbau von Rohren und Kabeln mittels Crassus Pressdichtungen; druckwasserdichte, umlaufvulkanisierte Crassus 3-Stegdichtung zur Verhinderung von eindringendem Geruch, Gas oder Wasser; 2 Deckel als Einbauhilfen.

Technische Abbildung



Bemaßung

| | |
|----------------------|--------|
| B Innendurchmesser | 150 mm |
| L Wandstärke | 240 mm |

Spezifikation

| | |
|-------------|------------------|
| Druckdichte | 2,5 bar |
| Gewicht | 1.1 kg |
| Material | PVC (grau), EPDM |

Prüfung / Zulassung

| | |
|-----|--|
| MPA | |
|-----|--|

Beständigkeit

| | |
|-------------------|---|
| UV-beständig | ✓ |
| Erdreichgeeignet | ✓ |
| Unterputzgeeignet | ✓ |

