

**C71**

**C71-F450-12 Spülencombi 450 Select mit Abtropffläche rechts**

Oberfläche: **Chrom** Artikelnummer: **43230000**



## Beschreibung

### Merkmale

- besteht aus: Einbauspüle, 2-Loch Einhebel-Küchenmischer, Bedienelement, Schlauchbox, manuelle Ab- und Überlaufgarnitur
- für Einbau in Arbeitsplatten ab 25 mm
- Material Spüle: Edelstahl
- Anzahl Becken: 1 Hauptbecken
- mit Abtropffläche
- Hahnloch und Loch für Bedienelement sind vorgebohrt
- Ausrichtung: Becken links
- Beckentiefe: Rahmen
- Ausschnittsmaße: 1025 x 490 mm
- Unterschrank: 60 cm
- Einbauart: flach aufliegend oder flächenbündig
- Position Überlauf: seitlich links im Becken
- Armaturenbankverstärkung für einen festen und stabilen Sitz der Armatur
- Eckradius: 10 mm
- für Durchlauferhitzer geeignet
- Keramikmischsystem
- MagFit magnetische Brausehalterung
- Rückflussverhinderer integriert
- Schwenkbereich 150°
- Laminarstrahl, Brausestrahl
- ComfortZone 200
- Select-Knopf zum komfortablen An- und Abstellen des Wasserstrahls
- sBox für eine leise, leichtgängige und geschützte Schlauchführung im Unterschrank
- Auszugslänge bis zu 76 cm
- maximale Durchflussmenge bei 3 bar: 8 l/min

## Technologie



**C71**

**C71-F450-12 Spülencombi 450 Select mit Abtropffläche rechts**

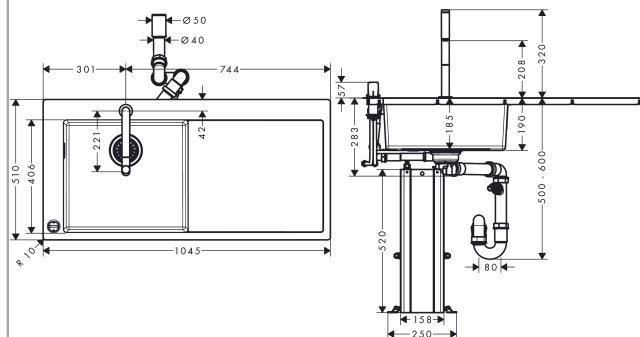
Oberfläche: **Chrom** Artikelnummer: **43230000**



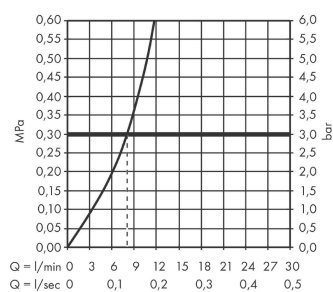
## Produktabbildung



## Maßzeichnung



## Durchflussdiagramm



C71

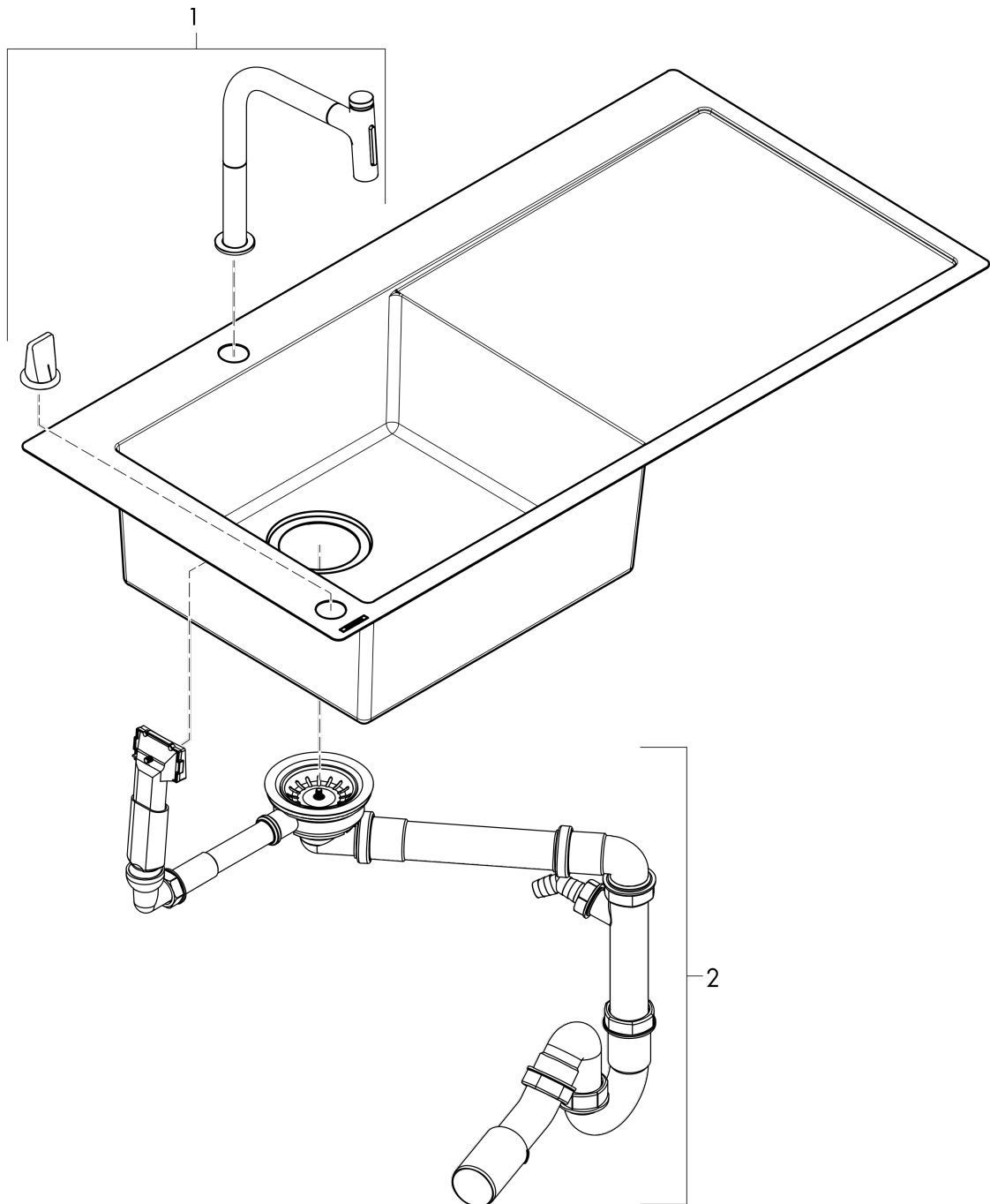
**C71-F450-12 Spülencombi 450 Select mit Abtropffläche rechts**

Oberfläche: **Chrom** Artikelnummer: **43230000**



## Explosionszeichnung

Baujahr: >09/20



**C71**

**C71-F450-12 Spülencombi 450 Select mit Abtropffläche rechts**

Oberfläche: **Chrom** Artikelnummer: **43230000**



## Ersatzteilliste

Baujahr: >09/20

Pos.	Beschreibung	Artikelnummer	PG	VE
1	Küchenmischer	73818000	98	1
2	Ablauf	43921800	98	1