

Regudis H-MT Hausübergabestation

Zum Anschluss eines gemischten Heizkreises (Flächenheizung) und eines Trinkwasserspeichers

OVENTROP-Regudis H-MT Hausübergabestation mit Plattenwärmeübertrager zur indirekten Übertragung der Wärme aus einem Nah- oder Fernwärmenetz an das Trinkwasser- und Heizungssystem von Ein- und Zweifamilienhäusern.

Mit elektronischem Regler zur witterungsgeführten Regelung der Heizungsvorlauftemperatur und gleichzeitiger Begrenzung der Rücklauftemperatur zum Wärmenetz.

Mit HT- Umschaltmodul und elektrischem Rohranlegeregler zum Anschluss eines gemischten Heizkreises (Flächenheizung).

Sekundärseitige Anschlussmöglichkeit eines Trinkwasserspeichers mit innenliegendem Wärmeübertrager.

Einsatz in geschlossenen Nah- und Fernwärmenetzen, für den Betrieb mit nicht aggressiven, ungefährlichen Medien (z. B. Wasser oder Wasser-Glykolgemische gemäß VDI 2035/ÖNORM 5195).

Die Station wird mit werksseitig montierten Funktionsmodulen, komplett parametrierbar, geprüft und getestet ausgeliefert.



Abb. 1: Hausübergabestation Regudis H-MT

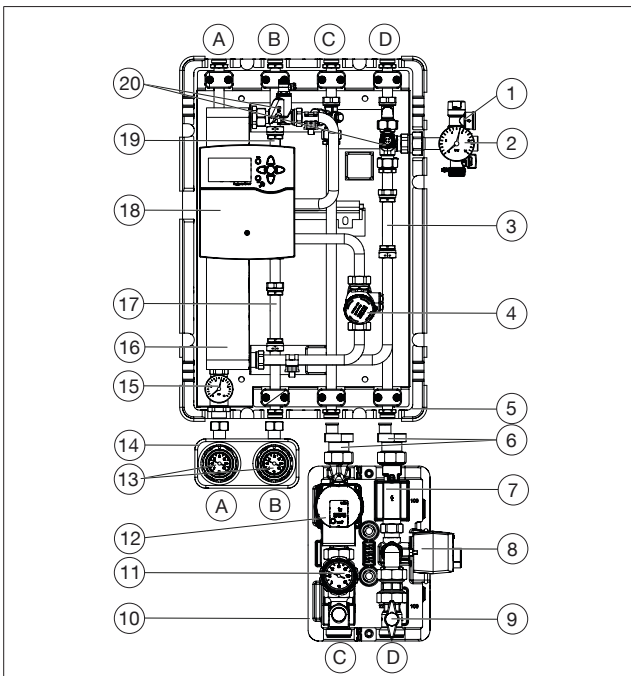


Abb. 2: Aufbau Regudis H-MT

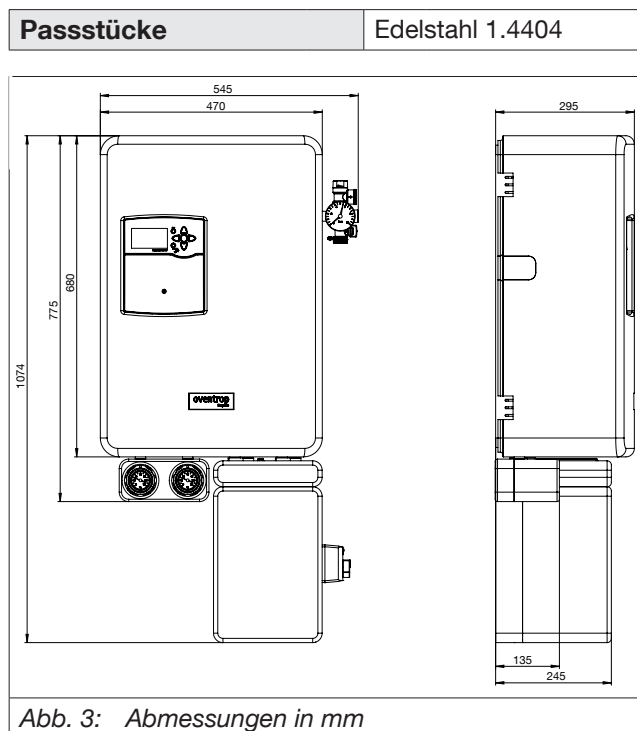
(1)	Sicherheitsgruppe
(2)	Manometer
(3)	Passtücke für Wärmezähler
(4)	Kombiniertes Regel- und Regulierventil „Cocon QTZ“ mit Stellantrieb

(5)	Wärmedämmunterschale
(6)	Verbindungsstück
(7)	Flanschrohr mit Sperrventil
(8)	Umschaltventil mit 2-Punkt Stellantrieb
(9)	Kugelhahn mit Knebelgriff (2x)
(10)	Wärmedämmunterschale
(11)	Kugelhahn mit Thermometer und Griff
(12)	Pumpe
(13)	Thermometer
(14)	Wärmedämmunterschale
(15)	Manometer
(16)	Wärmeübertrager
(17)	Passtück für Wärmezähler
(18)	Elektronischer Regler
(19)	Passtück für Wärmezähler
(20)	Schmutzfänger mit Entlüftungsventil

Anschlüsse

A	Primärkreis Vorlauf
B	Primärkreis Rücklauf
C	Sekundärkreise Vorlauf
D	Sekundärkreise Rücklauf

Allgemein		
Artikelnummer	1392027	
Bezeichnung	Regudis H-MT	
Nenngröße	DN20	
max. Betriebstemperatur ts	95°C	
max. Betriebsdruck ps	10 bar	
min. Betriebsdruck ps	1 bar	
max. Primärdifferenzdruck	4 bar	
Umgebungstemperatur T	2-35°C	
Leergewicht		
Regudis H-MT	28,36 kg	
Leistungsdaten hydraulisch		
Sicherheitsventil Sekundärseitig	3 bar	
max. Primärvolumenstrom	1300 l/h	
Manometer Anzeigebereich	0 - 10 bar	
Betriebsmedien	Wasser / Wasser-Glykol-Gemische	
Abmessungen		
Regudis H-MT	Breite x Höhe x Tiefe (in mm)	545 x 1074 x 295
Anschlüsse zum Rohrnetz		
Hausübergabestation	Außengewinde G ¾ flachdichtend	
Kugelhahnanschluss-Set	Außengewinde G1 flachdichtend	
HT-Umschaltmodul	Außengewinde G1 ½ flachdichtend	
Leistungsdaten elektrisch		
Betriebsspannung Regler	230 V AC, 50-60 Hz	
Stellantrieb	Stromlos geschlossen, 24 V DC, Steuerspannung 0-10 V	
Material		
Armaturen	Messing, Rotguss	
Dichtungen	Faserwerkstoffe; EPDM	
Grundplatte	Stahl verzinkt	
Wärmedämmung	EPP	
Wärmeübertrager	Plattenmaterial: Edelstahl 1.4401	
	Anschlüsse: Edelstahl 1.4404	
	Lotmaterial: Kupfer	
Rohre	Edelstahl 1.4404	



Bezeichnung	Artikelnummer
Zubehör	
Monovalenter Trinkwasserspeicher Hydrocor WM	1395010
	1395011
	1395012
Membranausdehnungsgefäß	1399091
	1399092
Erweiterungsmodul Regtronic EM	1152098
Verbindungsset	1399080

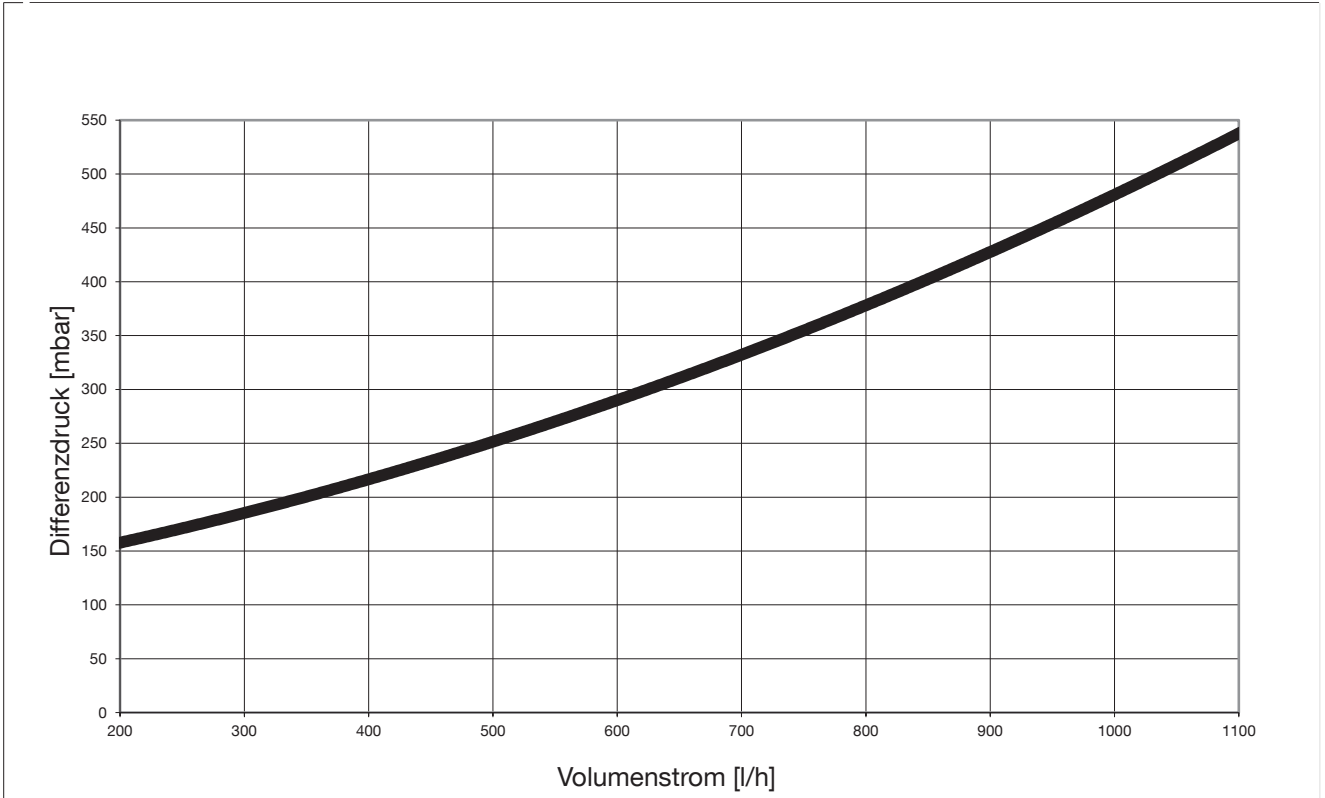


Abb. 4: Druckverlust Primärkreis Regudis H

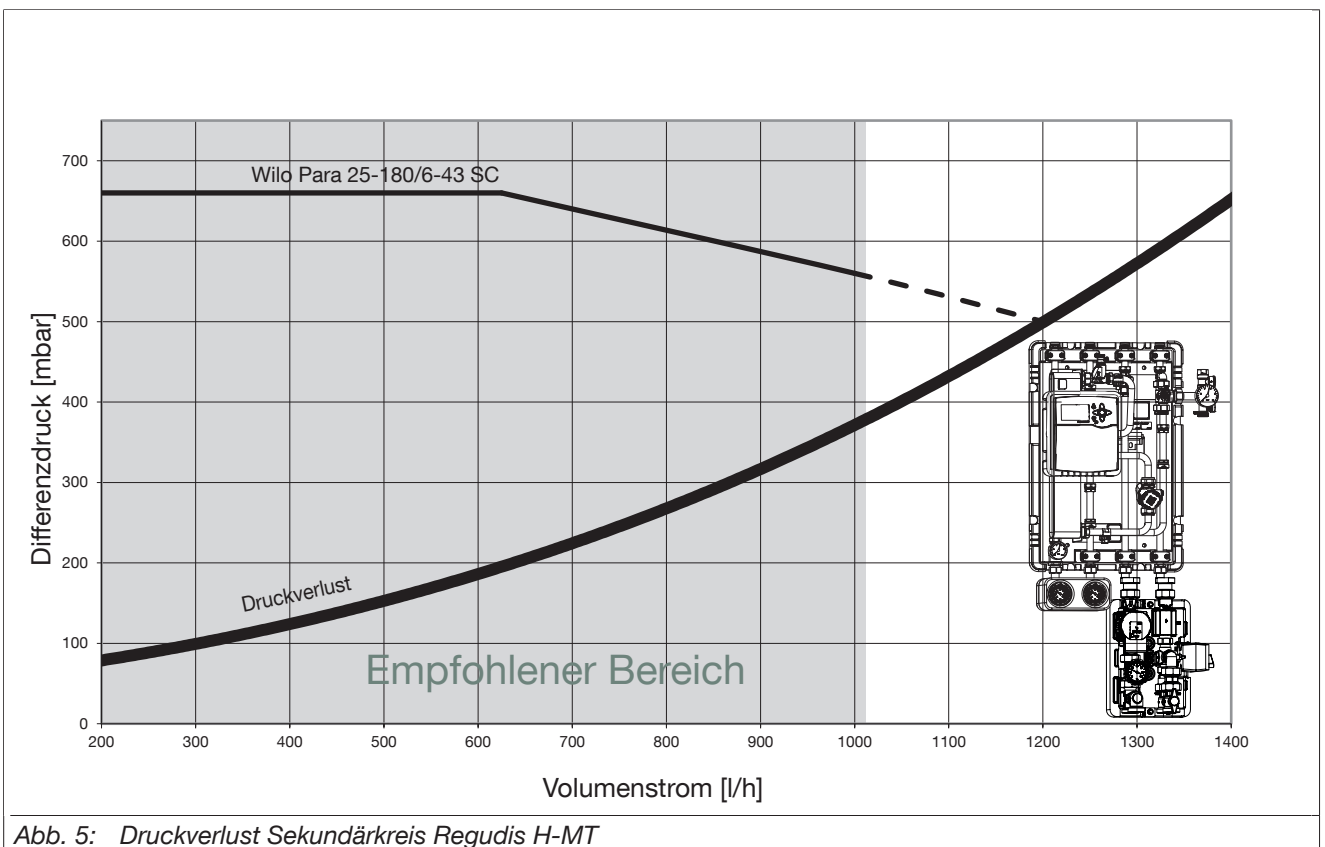


Abb. 5: Druckverlust Sekundärkreis Regudis H-MT

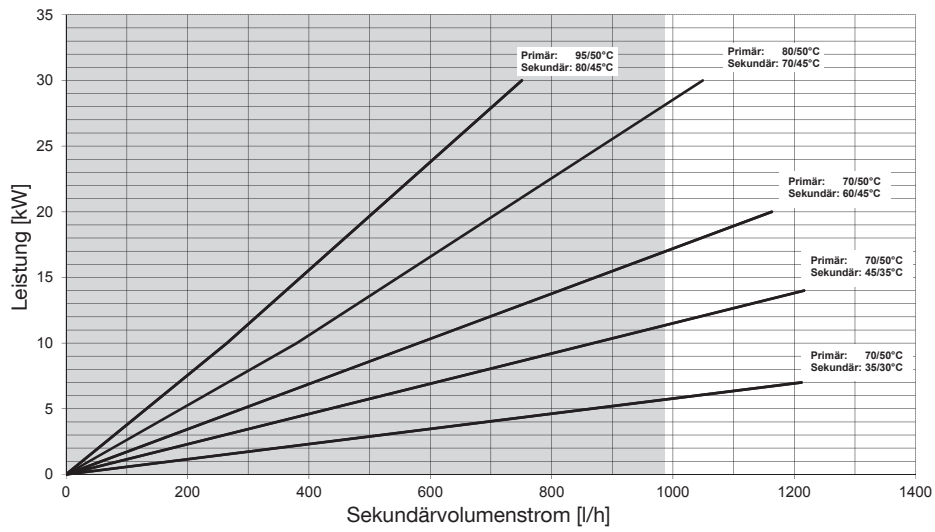


Abb. 6: Leistungsdiagramm; empfohlener max. Volumenstrom Regudis H in Verbindung mit Umschaltmodul

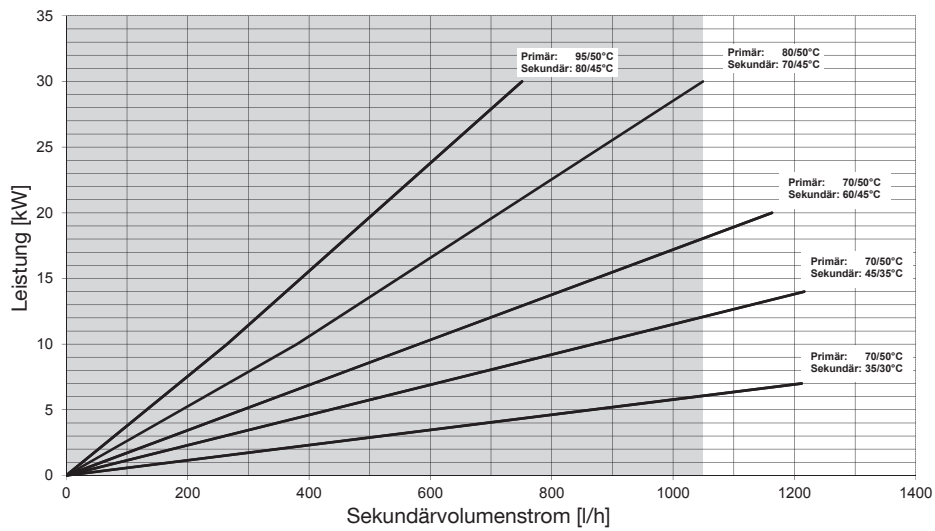


Abb. 7: Leistungsdiagramm; empfohlener max. Volumenstrom Regudis H in Verbindung mit Regumat S

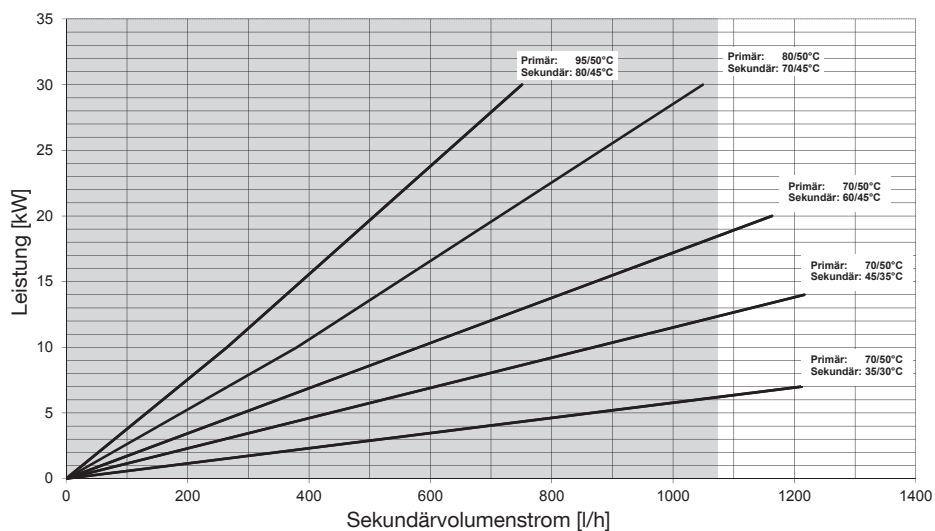


Abb. 8: Leistungsdiagramm; empfohlener max. Volumenstrom Regudis H in Verbindung mit Regumat M