



Sanpress-T-Stück G $\frac{1}{4}$, mit Einsteckende mit SC-Contur

- für Probenahmeventil, Entleerungsventil, nachträglichen Einbau von Probenahmestelle in Rohrleitung, Anschluss von Entleerungsventil in Verbindung mit Kugelhahn
- Pressanschluss, Einsteckende, G-Gewinde

Ausstattung

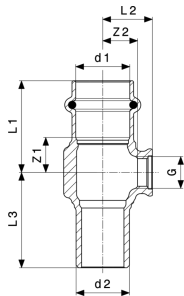
Dichtelement EPDM

Hinweis

In Rohrleitungen die Sanpress-Schiebemuffe Modell 2215.5 verwenden.

Modell 2217.4

Artikel 705 619



Eigenschaften

Rohraußendurchmesser 1	d1	22
Gewinde zylindrisch	G	$\frac{1}{4}$
Rohraußendurchmesser 2	d2	22
Z-Maß 1	Z1	15 mm
Z-Maß 2	Z2	14 mm
Länge 1	L1	38 mm
Länge 2	L2	21 mm
Länge 3	L3	40 mm
Gewicht	130 g	
Volumen	207,2 cm ³	



Sanpress-T-Stück
G $\frac{1}{4}$, mit Einsteckende
mit SC-Contur
Modell 2217.4
Artikel 705 619

Eigenschaften

Werkstoff

Rotguss oder
Siliziumbronze