

## Raindance E Showerpipe 360 1jet EcoSmart mit Ecostat Select Thermostat

Oberfläche: **Weiss/Chrom** Artikelnummer: **27286400**



### Beschreibung

#### Merkmale

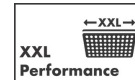
- besteht aus: Kopfbrause, Handbrause, Brausenthermostat, Brausenschlauch, Brausenhalter, Brausenstange
- Kopfbrause Raindance E 360 Air
- Brausekopfgrosse Kopfbrause: 360 x 190 mm
- Strahlart Kopfbrause: RainAir
- Ablage aus Sicherheitsglas
- Oberfläche Ablage: weissglas
- Strahlart Handbrause: RainAir, Rain, Whirl
- maximale Durchflussmenge für Showerpipe bei 3 bar: 9 l/min
- Mindestfliessdruck: 1 bar
- min. Betriebsdruck: 1 bar
- max. Betriebsdruck: 10 bar
- Kugelgelenk: Kopfbrause im Winkel verstellbar
- Brausestangenbreite: 44 mm
- Brausearmlänge Kopfbrause: 380 mm
- Thermostat Ecostat Select
- Sicherheitssperre bei 40°C
- einstellbare Heisswasserbegrenzung
- Verbraucheransteuerung durch Drehen
- für Durchlauferhitzer geeignet
- Montageart: Aufputzinstallation
- Anschlussgrösse: DN15
- Anschlussgewinde: G ½
- Stichmass: 150 mm ± 12 mm
- Eigensicher gegen Rückfliessen
- Gesamtlänge Brausestange: 1066 mm
- bei Montage auf bestehenden G ¾ Anschluss wird der Adapter # 02026000 benötigt
- Geräuschgruppe: I
- Durchflussklasse: B, O
- 2 Verbraucher
- SVGW\_1608-6531
- PA-IX 19968/IBO

### Artikeldetails

Preis exkl. MwSt.

1767.00 CHF

### Technologie



### Zertifikate / Nachhaltigkeit



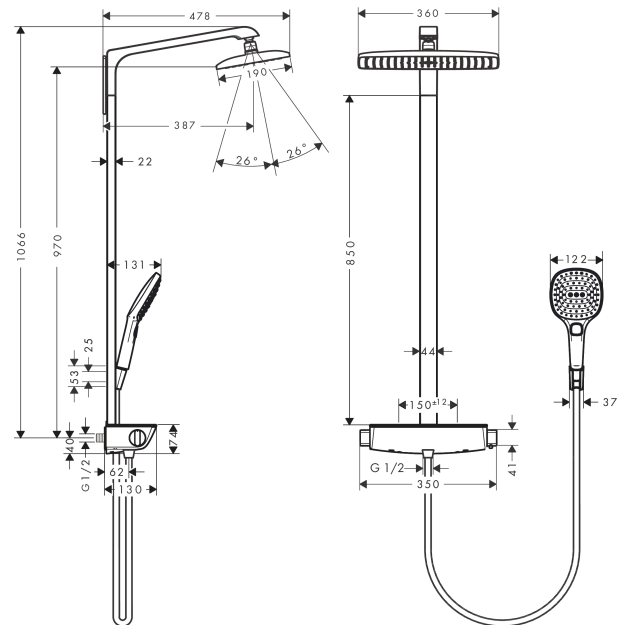
**Raindance E**  
**Showerpipe 360 1jet EcoSmart mit Ecostat Select Thermostat**  
 Oberfläche: **Weiss/Chrom** Artikelnummer: **27286400**



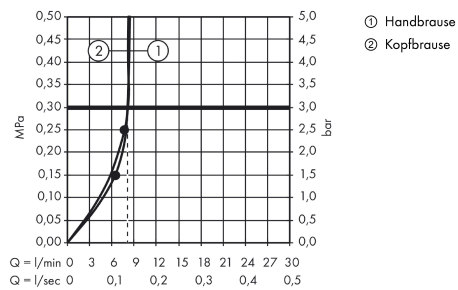
## Produktabbildung



## Maßzeichnung



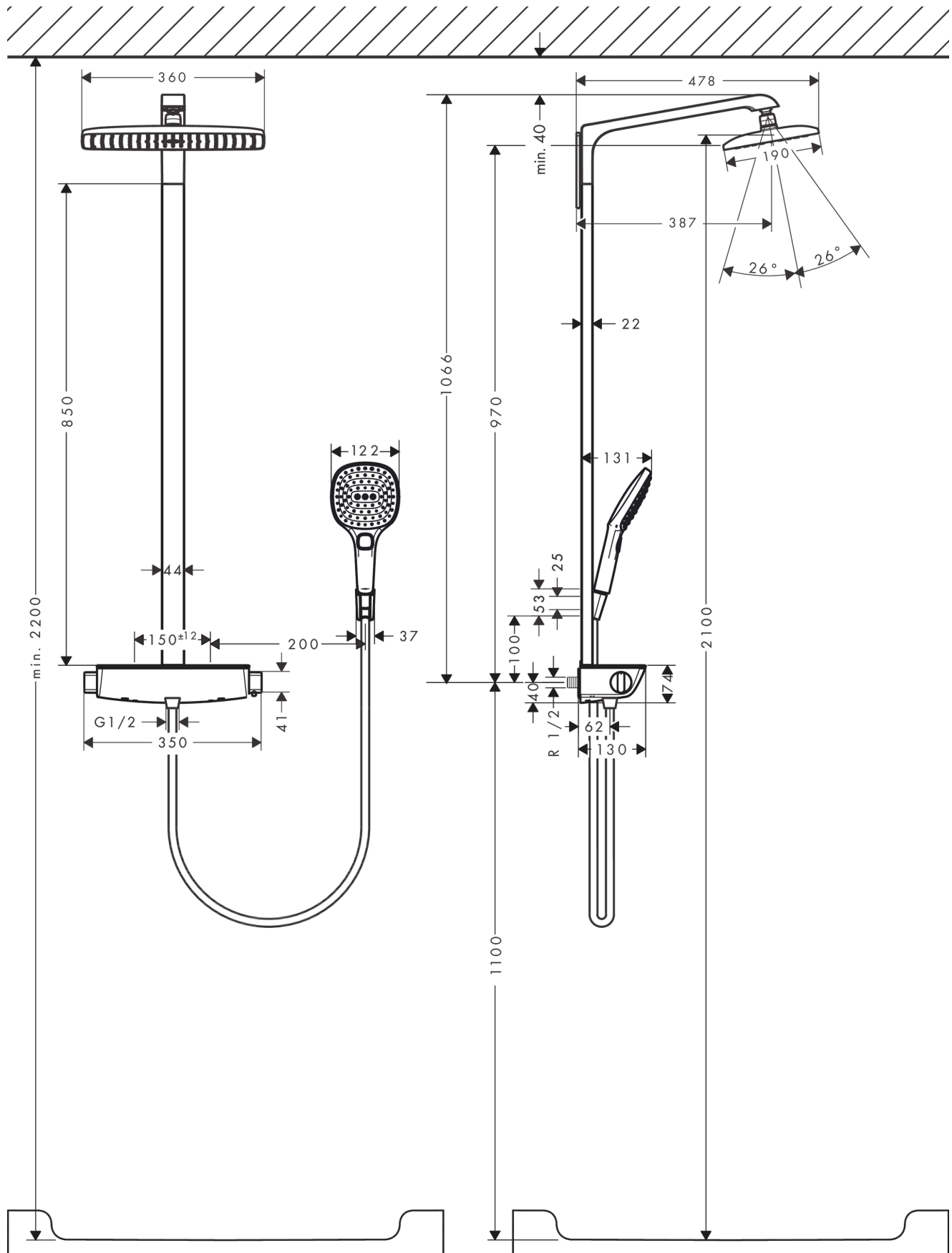
## Durchflussdiagramm



**Raindance E**  
**Showerpipe 360 1jet EcoSmart mit Ecostat Select Thermostat**  
 Oberfläche: **Weiss/Chrom** Artikelnummer: **27286400**



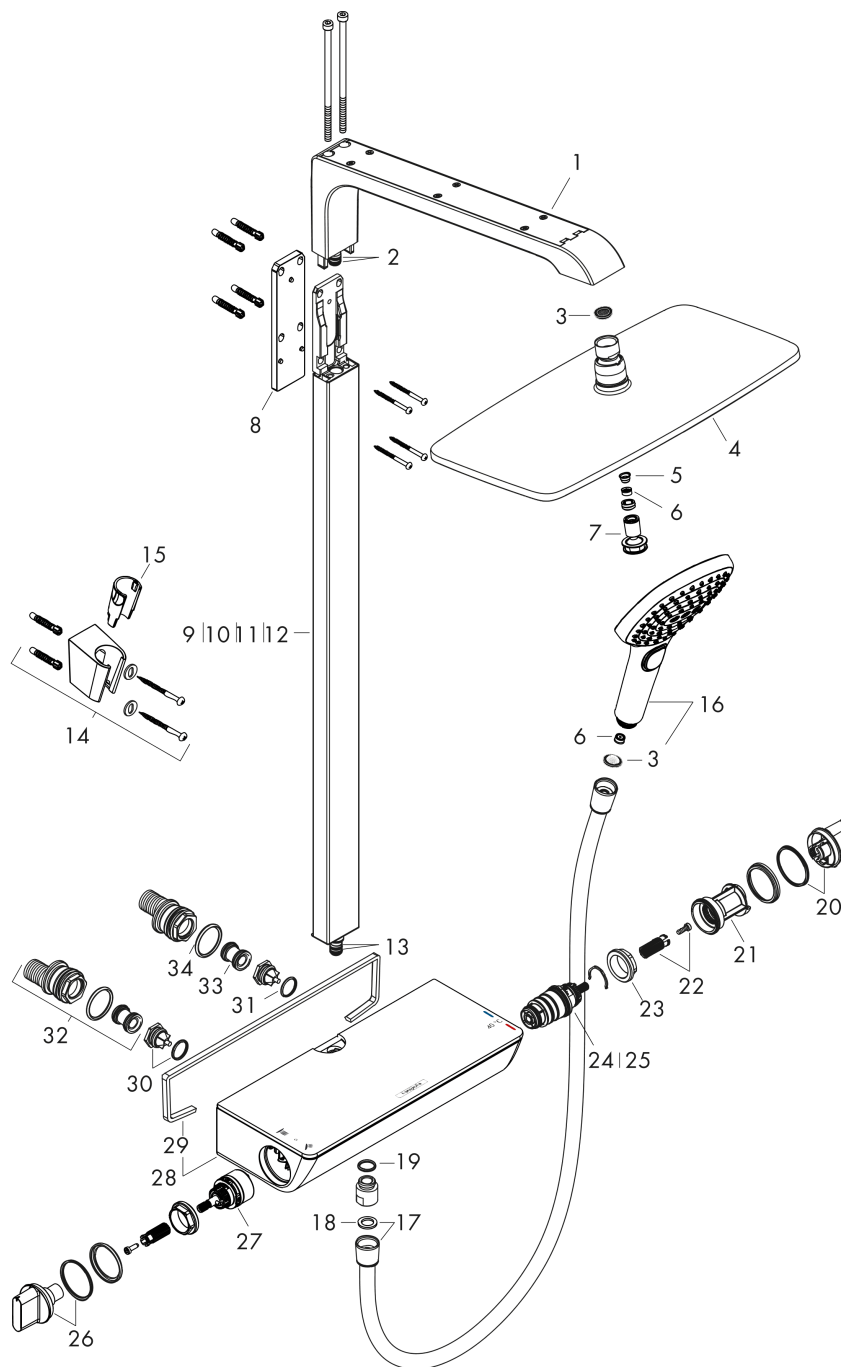
## Einbaubeispiel





## Explosionszeichnung

Baujahr: >02/15



**Raindance E**  
**Showerpipe 360 1jet EcoSmart mit Ecostat Select Thermostat**  
 Oberfläche: **Weiss/Chrom** Artikelnummer: **27286400**



## Ersatzteilliste

Baujahr: >02/15

Pos.	Beschreibung	Artikelnummer	Preis	VE
1	Brausearm	92267000	257.30 CHF	1
2	O-Ring 9x1,5	98117000	3.25 CHF	1
3	Siebdichtung	94246000	3.25 CHF	1
4	Kopfbrause	26604000	-	1
5	Sieb	97735000	3.25 CHF	1
6	Durchflussbegrenzer (9 l/min)	95659000	8.65 CHF	1
7	Luftdüse	95416000	36.95 CHF	1
8	Fliesenausgleichsscheibe 7 mm	95960XXX	> 36.95 CHF	-
9	Rohr inkl. Abdeckung (850 mm)	92265000	257.30 CHF	1
10	Rohr inkl. Abdeckung (950 mm)	92357000	257.30 CHF	1
11	Rohr inkl. Abdeckung (1282 mm)	92266000	339.45 CHF	1
12	Rohr inkl. Abdeckung (1382 mm)	92358000	411.85 CHF	1
13	O-Ring 9x1,8	98118000	3.25 CHF	1
14	Handbrausenhalter	28331000	-	1
15	Futter	98918000	3.25 CHF	1
16	Handbrause	26521400	-	1
17	Brauseschlauch Isiflex'B 1,60 m	28276000	-	1
18	Dichtung	98058000	3.25 CHF	1
19	O-Ring 14x2	98129000	3.25 CHF	1
20	Thermostatgriff	95770000	58.70 CHF	1
21	Anschlagscheibe	95771000	8.65 CHF	1
22	Schnappeinsatz mit Schraube	92130000	5.40 CHF	1
23	Mutter	98913000	18.80 CHF	1
24	Temperatur Regeleinheit	98282000	103.25 CHF	1
25	Regeleinheit für vertauschte Anschlüsse	92373000	257.30 CHF	1
26	Griff	95957000	72.55 CHF	1
27	Absperreinheit inkl. Umsteller	98283000	72.55 CHF	1
28	AP-Haube	98478400	257.30 CHF	1
29	Dichtung	97530000	5.40 CHF	1
30	Rückflussverhinderer (druckbeständig bis 2 MPa)	95773000	28.95 CHF	1
31	O-Ring 17x2	98199000	3.25 CHF	1
32	S-Anschluss Set	95772000	88.55 CHF	1
33	Schalldämpfer	96429000	5.40 CHF	1
34	O-Ring 29x3	98371000	5.40 CHF	1
a	Bremsscheibe	92832000	5.40 CHF	1