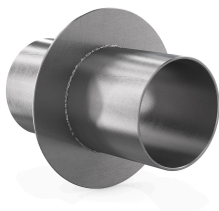
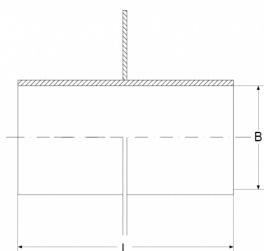


**PRODUKTDATENBLATT****Produktansicht****Produktinformationen**

Artikelgruppe	Futterrohr FE/Edelstahl mit Mittelflansch
Artikelnummer	CRA22729
EAN / GTIN	4260431850773
Bezeichnung	Futterrohr FE/Edelstahl mit Mittelflansch DN 200, für Wandstärke 35 cm

Produktbeschreibung

Edelstahl-Futterrohr mit Mittelflansch (Echtmaß,) zum einbetonieren in WU-Beton; als Aussparung zum nachträglichen Einbau von Rohren und Kabeln mittels Crassus Pressdichtungen; umlaufender Mittelflansch (ca. 10 cm) aus Edelstahl zur Verhinderung von eindringendem Wasser; 2 Deckel als Einbauhilfen

Technische Abbildung**Bemaßung**

B Innendurchmesser	200 mm
L Länge	350 mm

Spezifikation

Druckdichte	0 bar
Gewicht	3.88 kg
Material	Rostfreier Edelstahl V2A

Beständigkeit

UV-beständig	✓
Erdreichgeeignet	✓
Unterputzgeeignet	✓

