



Digitale Produkt- und Funktionsübersicht zum Scannen.

PRODUKTDATENBLATT

Produktansicht



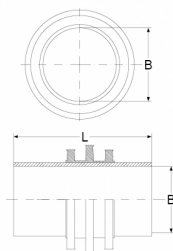
Produktinformationen

| | |
|---------------|--|
| Artikelgruppe | Futterrohr FE |
| Artikelnummer | CRA22468 |
| EAN / GTIN | 4260391371240 |
| Bezeichnung | Futterrohr FE DN 125, für Wandstärke 36,5 cm |

Produktbeschreibung

Dickwandiges Kunststoff-Futterrohr (Echtmaß) zum einbetonieren in WU-Beton; als Aussparung zum nachträglichen Einbau von Rohren und Kabeln mittels Crassus Pressdichtungen; druckwasserdichte, umlaufvulkanisierte Crassus 3-Stegdichtung zur Verhinderung von eindringendem Geruch, Gas oder Wasser; 2 Deckel als Einbauhilfen

Technische Abbildung



Bemaßung

| | |
|----------------------|--------|
| B Innendurchmesser | 125 mm |
| L Wandstärke | 365 mm |

Spezifikation

| | |
|-------------|------------------|
| Druckdichte | 2,5 bar |
| Gewicht | 1.2 kg |
| Material | PVC (grau), EPDM |

Prüfungen

MPA

Beständigkeit

| | |
|-------------------|---|
| UV-beständig | ✓ |
| Erdreichgeeignet | ✓ |
| Unterputzgeeignet | ✓ |

