

## AXOR Uno

### Elektronik-Waschtischmischer mit Temperaturvoreinstellung und Netzanschluss 230 V

Oberfläche: **Chrom** Artikelnummer: **38010000**



#### Beschreibung

##### Merkmale

- ComfortZone 100
- Ausladung: 148 mm
- Strahlart: Normalstrahl
- Maximale Durchflussmenge bei 3 bar: 3,5 l/min
- Temperatur einstellbar über Grundkörper
- Infrarot Näherungselektronik
- automatische Umgebungsanpassung der Infrarotsensorik
- Reichweite der Infrarotsensorik einstellbar (2 Einstellungen)
- 230 V / 50 Hz Netzanschluss
- Laufzeit: 10 s
- Hygienespülung aktivierbar (automatischer Wasserlauf)
- Frequenz Hygienespülung: 24 h
- Spülzeit Hygienespülung: 10 s
- Dauerspülung aktivierbar (einmaliger Wasserlauf für 180 Sekunden, geeignet zur thermischen Desinfektion)
- Reinigungsfunktion: manueller Wasserstop zur Beckenreinigung
- Schmutzfangsiebe in den Anschlussschläuchen
- SVGW 1712-6709
- PA-IX 7341/IO

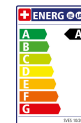
#### Artikeldetails

|                   |              |
|-------------------|--------------|
| ST-Nr.            | 6752 768.501 |
| TEAM-Nr.          | 812636.501   |
| Preis exkl. MwSt. | 1121.00 CHF  |

#### Technologie



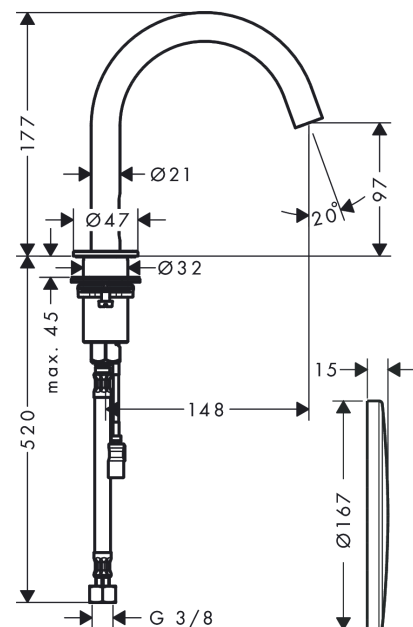
#### Zertifikate / Nachhaltigkeit



#### Produktabbildung



#### Maßzeichnung



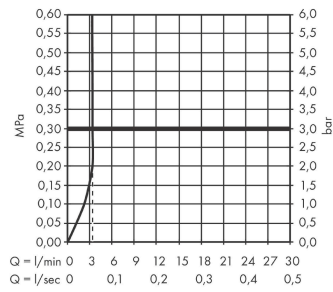
# AXOR Uno

Elektronik-Waschtischmischer mit Temperaturvoreinstellung und Netzanschluss 230 V

Oberfläche: **Chrom** Artikelnummer: **38010000**



## Durchflussdiagramm



## AXOR Uno

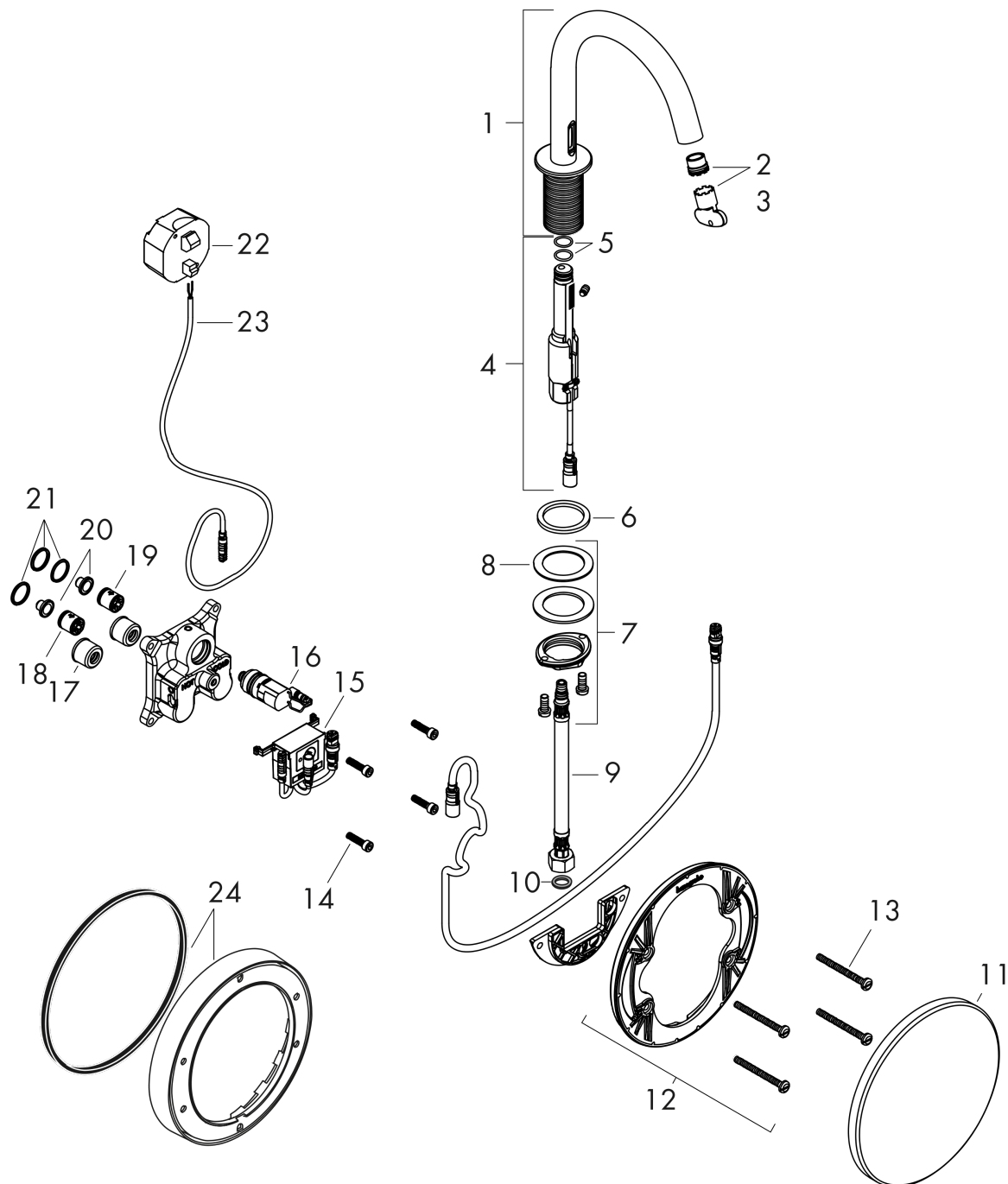
Elektronik-Waschtischmischer mit Temperaturvoreinstellung und Netzanschluss 230 V

Oberfläche: **Chrom** Artikelnummer: **38010000**



### Explosionszeichnung

Baujahr: >07/17



**AXOR Uno**
**Elektronik-Waschtischmischer mit Temperaturvoreinstellung und Netzanschluss 230 V**

Oberfläche: **Chrom** Artikelnummer: **38010000**

**Ersatzteilliste**

Baujahr: &gt;07/17

| Pos. | Beschreibung                                    | Artikelnummer | Preis      | VE |
|------|---|---------------|------------|----|
| 1    | Auslauf kpl.                                    | 92997000      | 411.85 CHF | 1  |
| 2    | Luftsprudler M16,5x1 (3,8 l/min)                | 92920000      | 28.95 CHF  | 1  |
| 3    | Montageschlüssel                                | 98987000      | 8.65 CHF   | 1  |
| 4    | Elektronik                                      | 92998000      | 257.30 CHF | 1  |
| 5    | O-Ring 12x1,5                                   | 98430000      | 3.25 CHF   | 1  |
| 6    | Flachdichtung                                   | 98749000      | 5.40 CHF   | 1  |
| 7    | Schaftbefestigung kpl. (Ø 32)                   | 13961000      | 23.05 CHF  | 1  |
| 8    | Gleitring                                       | 97548000      | 3.25 CHF   | 1  |
| 9    | Anschlussschlauch 450 mm M8x0,75 G3/8           | 97206000      | 28.95 CHF  | 1  |
| 10   | Dichtungsset                                    | 95581000      | 5.40 CHF   | 1  |
| 11   | Rosette Ø 170 mm                                | 95946000      | 58.70 CHF  | 1  |
| 12   | Trägerrosette                                   | 96447000      | 45.85 CHF  | 1  |
| 13   | Trägerschraubenset                              | 96454000      | 8.65 CHF   | 1  |
| 14   | Schraubenset                                    | 96525000      | 8.65 CHF   | 1  |
| 15   | Steuergerät                                     | 93213000      | 209.70 CHF | 1  |
| 16   | Magnetventil 6 V                                | 96904000      | 257.30 CHF | 1  |
| 17   | Schalldämpfer                                   | 94073000      | 23.05 CHF  | 1  |
| 18   | Rückflussverhinderer (druckbeständig bis 2 MPa) | 92594000      | 14.25 CHF  | 1  |
| 19   | Rückflußverhinderer-Set DW 15                   | 94074000      | 14.25 CHF  | 1  |
| 20   | Siebdichtung                                    | 95291000      | 11.90 CHF  | 1  |
| 21   | O-Ring 16x2                                     | 98133000      | 3.25 CHF   | 1  |
| 22   | Transformator                                   | 95945000      | 209.70 CHF | 1  |
| 23   | Kabel für Beleuchtung (12 V)                    | 95586000      | 72.55 CHF  | 1  |
| 24   | Verlängerung 22 mm (Ø 170 mm)                   | 13596000      | -          | 1  |
| a    | Grundset  | 16182180      | -          | 1  |
| b    | Schaftverlängerung 35 mm                        | 13898000      | 72.55 CHF  | 1  |