

# Duo Heizkreistrennmodul

## Erweiterungsmodul für Regudis W-HTE



Das Duo Heizkreistrennmodul zur Systemtrennung, das als Erweiterungsmodul optional zur Wohnungsstation Regudis W-HTE installiert werden kann, um den wohnungsseitigen Heizkreis vom gebäudeseitigen Heizkreis zu trennen.

Das Duo Heizkreistrennmodul besteht aus folgenden Komponenten:

- Wärmeübertrager mit 30 Platten
- EPP-Wärmedämmung für Wärmeübertrager
- Regelventil mit Temperaturregler mit Tauchfühler
- Sicherheitstemperaturwächter
- Kappenventil
- Membranausdehnungsgefäß 8 l
- Sicherheitsventil 3 bar
- Manometer
- Hocheffizienzpumpe Wilo Para 15-130/6-43 SC-6
- Sperrventil
- Messingwinkel
- Edelstahlwellrohr

### Merkmale

- + Sichere Anbindung in Nahwärmenetzen
- + Einfache Systemtrennung der Heizkreise
- + Kompatibilität zum bestehenden Produktprogramm

### Technische Daten

<b>Einstellbereich</b>	35 bis 70 °C
<b>Max. Betriebstemperatur</b>	90 °C
<b>Max. Umgebungstemperatur</b>	60 °C
<b>Max. Betriebsdruck</b>	10 bar
<b>Medium</b>	Heiz- und Kühlwasser, gemäß VDI 2035 oder ÖNORM 5195 Wasser / Glykol Gemische mit max. 50% Glykol Anteil

# Produktangaben

## Funktionen

### Temperaturregelung

---

Die Temperaturregelung erfolgt durch eine Begrenzung der primärseitigen Durchflussmenge. Der Primärvolumenstrom wird in Abhängigkeit der gewünschten Heizkreistemperatur gedrosselt oder erhöht. Die Ermittlung der Temperatur erfolgt über ein im Medium positioniertem Fühlerelement, das über ein Kapillarrohr mit dem Temperaturregler verbunden ist. Um ein Durchströmen des Wärmeübertragers außerhalb von Heizphasen zu minimieren ist der Tauchfühler im Wärmeübertrager positioniert. Dieser wird dadurch nur solange durchströmt, bis die eingestellte Temperatur am Temperaturregler überschritten wird. Dies verhindert dauerhaft hohe Rücklauftemperaturen in Zeiten in denen keine Wärmeabnahme durch den Heizkreis erfolgt.

### Volumenstromregelung

---

Die Heizkreispumpe Wilo Para 15-130/6-43 SC-6 versorgt den sekundären, wohnungsseitigen Heizkreis.

### Entlüftung und Befüllung

---

Die Entlüftung und Befüllung erfolgt über den Multidis SF Heizkreisverteiler bzw. das Kappenventil. Um das Entlüften zu erleichtern befindet sich ein Sperrventil unterhalb der Pumpe des Moduls.

### Sicherheitseinrichtungen

---

Ein Sicherheitsventil im Heizkreis öffnet bei Drucküberschreitung von 3 bar. Zusätzlich schützt ein Sicherheitstemperaturwächter den Flächenheizkreis im Fehlerfall vor zu hohen Temperaturen.

## Anwendungen

Das Duo Heizkreistrennmodul ist als Erweiterungsmodul zur Wohnungsstation Regudis W-HTE vorgesehen. Es eignet sich zur integrierten Montage an definierter Position im Unterputzschrank, Artikelnummer 1344599, oder im Aufputzschrank, Artikelnummer 1344699. Das Modul eignet sich überall dort, wo eine Systemtrennung erforderlich ist, z.B. in Objekten mit Nahwärme oder bei nicht diffusionsdichter Flächenheizung.

## Abmessungen

Bei integrierter Montage des Duo Heizkreistrennmoduls für Flächenheizung in die Einbauschränke ist zu beachten, dass die Einbautiefe ca. 145 mm beträgt.

# Auswahl

## Artikelnummern

### Duo Heizkreistrennmodul

#### Beschreibung

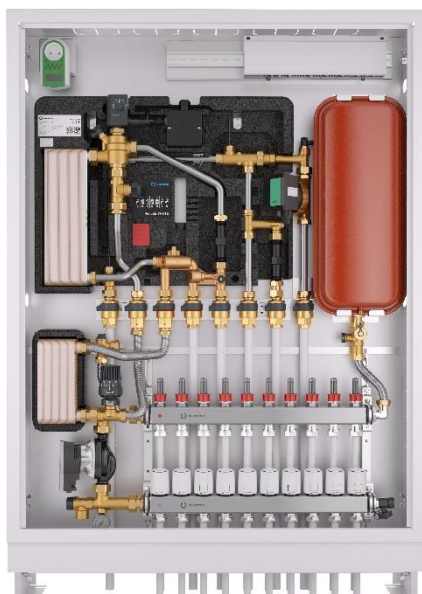
#### Art.-Nr.

zur Systemtrennung des wohnungsseitigen Heizkreises vom gebäudeseitigen Heizkreis

1344576



### Geeignete Komponenten zur Schrankmontage



#### Produkt

#### Artikel-Nr.

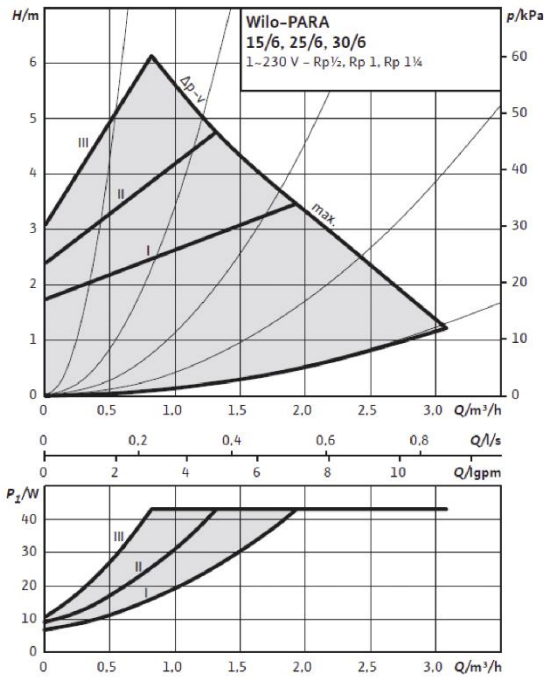
Aufputz- / Unterputzschrank für Regudis W-HTE	1344699 / 1344599
Wohnungsstation Regudis W-HTE	1344030-32 / 1344050-52
Anschluss- und Absperrset für Regudis W-HTE	1344680
Duo Heizkreistrennmodul für Regudis W-HTE	1344576
Trinkwasserzirkulationsmodul für Regudis W-HTE	1344555
Multidis SF Heizkreisverteiler	1406352 - 1406360
Stellantrieb Aktor T 2P	1012452
Elektrische Anschlussleiste für Flächenheizung	1400983

# Auslegungsdiagramme

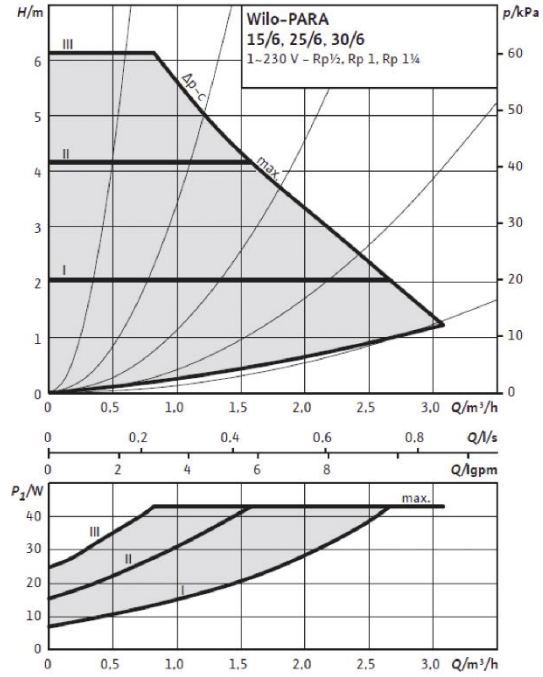
Die Wärmeübertragerleistung des Duo Heizkreistrennmoduls ergibt sich aus den primär- und sekundärseitigen Systemtemperaturen (Beispiel für Flächenheizung: Primärkreis 50/35°C, Sekundärkreis 33/38°C, Leistung ca. 6 kW). Bei Änderung der Systemtemperaturen und Temperaturspreizungen ändern sich die Leistungsbereiche.

## Kennlinie Wilo Para 15-130/6-43/SC-6

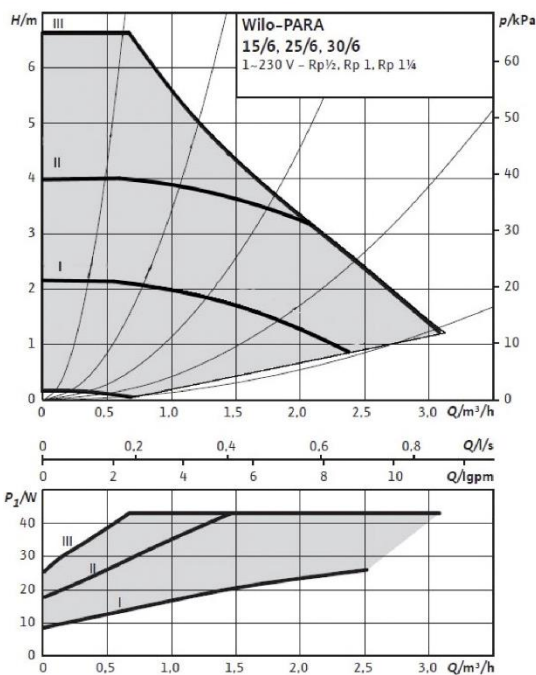
Regelungsart Differenzdruck variabel:

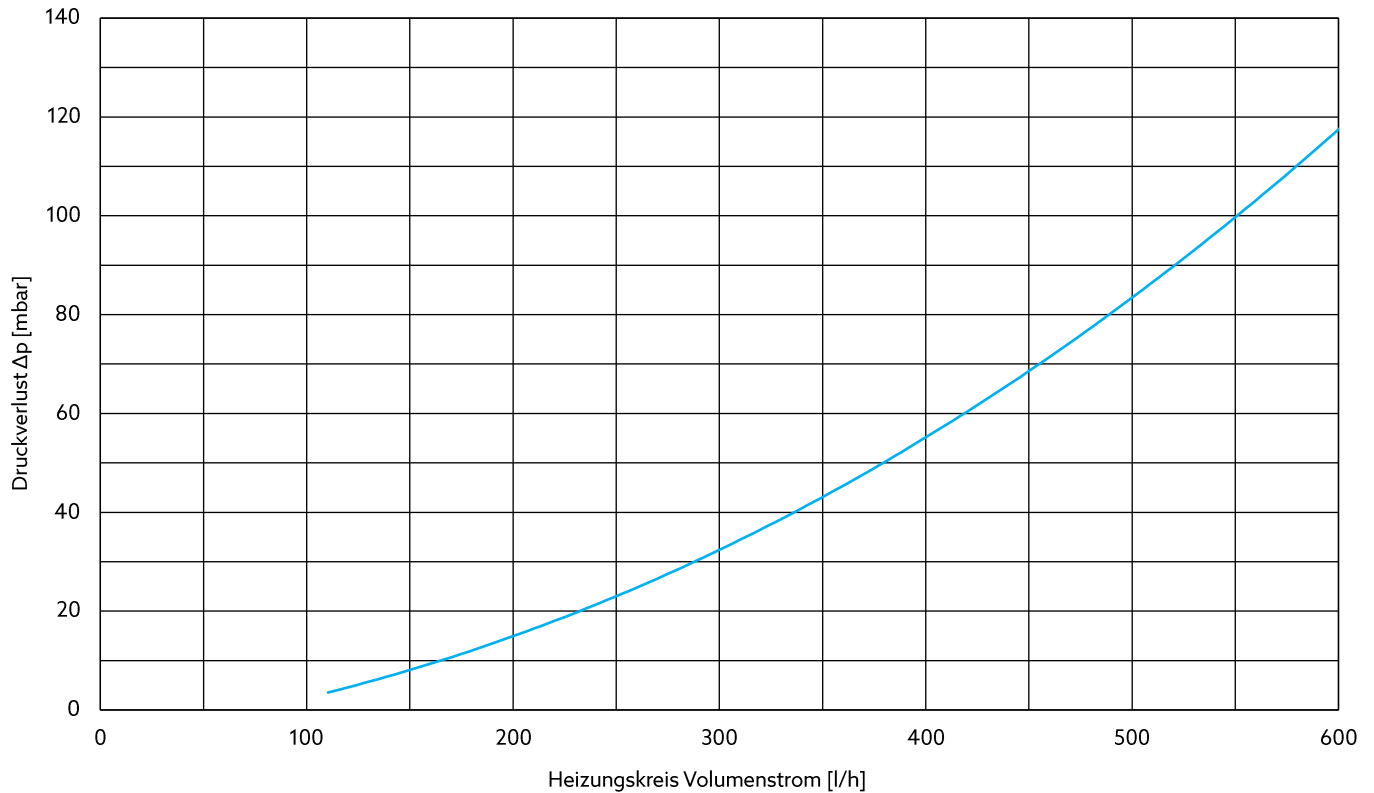


Regelungsart Differenzdruck konstant:



Regelungsart Konstant-Drehzahl:



**Druckverlust Heizungskreis (Primärkreis) für Duo Heizkreistrennmodul****Druckverlust Heizungskreis (Sekundärkreis) für Duo Heizkreistrennmodul**