

BIS Fixpunktkonsolensatz 'leicht' (BUP1000)

(E 05 49)

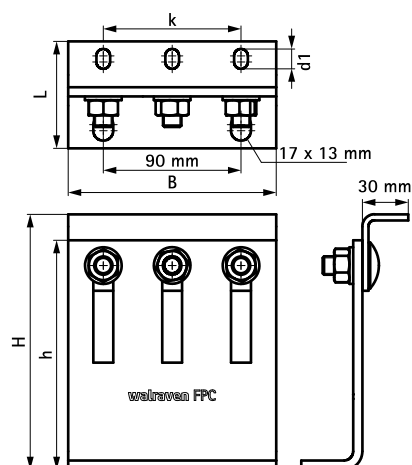
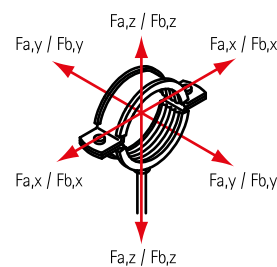


Vorteile und Eigenschaften

- flexibel einsetzbarer Konsolensatz für hohe Lasten
- in Kombination mit BIS HD 1501 Schwerlastschellen als schalldämmender Fixpunkt einsetzbar
- als Rohrleitungsfestpunkt in Verbindung mit 2 oder 3 BIS HD 500 Schwerlastschellen bis D = 140 mm (siehe B 10 04 ff.) oder BIS HD 1501 Schwerlastschellen bis 154 mm (siehe A 10 04 ff.)
- Anzugsmoment 75 Nm für Feststellschrauben
- Baukörperanbindung mit Metalleddübeln M12 empfohlen
- stufenlos verstellbare Höhe und Neigung
- Material: Stahl 1.0332
- Oberflächenbeschichtung:
 - Walraven BIS UltraProtect® 1000 Systemtechnologie
 - ein System für Installationen im Innen- und Außenbereich
 - besteht min. 1.000 Std. Salzsprühstest nach DIN ISO 9227

| Art.Nr. | L | B (mm) | H (mm) | h (mm) | d1 (mm) | k (mm) | VPE 1 | Gew / 1 Einh (g) |
|---------|-------|-----------|-----------|-----------|------------|-----------|-------|---------------------|
| 6698204 | 70 mm | 136 | 110 - 167 | 150 | 13 x 9 | 90 | - * | 3000.00 |

**Situationsabhängig, bitte kontaktieren Sie die technisch Abteilung von Walraven
Bitte beachten: Die Bestellung von Schelle und Konsole erfolgt separat!*



Kombination mit

- 26 BIS Schwerlastschellen HD1501 (M8/10, M10/12)
- 27 BIS Schwerlastschellen HD1501 (M16) (BUP1000)
- 28 BIS Schwerlastschellen HD1501 (G1/2")

Kombination mit

- 45 Walraven Schwerlastschellen HD500 (BUP1000)
- 47 Walraven Schwerlastschellen HD500 (M16) (BUP1000)
- 49 Walraven Schwerlastschellen HD500 (1/2")