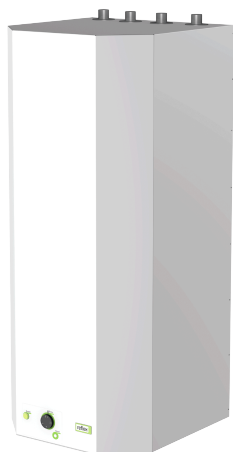


Reflex Storatherm Aqua Compact AC 110/1E-W_B, wandhängender Speicher mit Blechmantel, PUR- Schaum, weiß, 10 bar



Artikelnummer: 7760320



Merkmale

| | |
|--|----------------------------|
| Typ | AC 110/1E-W_B |
| Farbe | weiß |
| Dämmtyp | Blechmantel, PUR-Schaum |
| Dämmstärke | 30 mm |
| Energieeffizienzklasse | B |
| Nenninhalt | 110 l |
| Ausgeführt nach | EN 12897 |
| Betriebstemperatur | 95 °C |
| Zul. Betriebstemperatur Wärmeübertrager | 110 °C |
| Zul. Betriebsdruck Wärmeübertrager | 10 bar |
| Betriebsüberdruck | 10 bar |
| Anschluss elektrisch | 230V/50Hz, 400V/50Hz |
| Anschluss Trinkwasser | R 3/4" |
| Anschluss Heizfläche(n) | R 3/4" |
| Anschluss Kalt- /Warmwasser | R 3/4" |
| Anschluss Vor- /Rücklauf | R 3/4" |
| NL Zahl konventionell | 1,50 |
| Warmhalteverluste | 48 W |
| Max. elektr. Nennleistung | 3,00 kW |
| Heizfläche konventionell | 0,95 m ² |
| Max. Höhe | 1112 mm |
| Breite | 461 mm |
| Tiefe | 461 mm |
| Gewicht | 71,00 kg |

Beschreibung

Reflex Storatherm Aqua Compact

Warmwasserspeicher zur indirekten Trinkwassererwärmung in wandhängender Ausführung wahlweise mit einem innenliegenden Wärmetauscher, Elektroheizung oder die Kombination aus beidem.

Speicherbehälter aus Stahl S235JR+AR, ausgelegt nach DIN EN 12897 und Druckgeräterichtlinie 2014/68/EU. Die Emaillierung für hygienisch einwandfreies Trinkwasser erfolgt nach DIN 4753 T3.

Trinkwasserspeicher bis 500 Liter gedämmt mit nicht abnehmbarem, hocheffizienten Dämmsystem, gemäß DIN 4102-1 Baustoffklasse B2, Trinkwasserspeicher > 500 bis 1000 Liter gedämmt mit 100mm, Trinkwasserspeicher > 1000 Liter mit 120mm abnehmbarer Vliesdämmung, gemäß DIN 4102-1 Baustoffklasse B2.

Trinkwasserspeicher bis 500 Liter verfügbar in den Energieeffizienzklassen B und C. Trinkwasserspeicher > 500 Liter nur in Energieeffizienzklasse C verfügbar.

Die Warmhalteverluste sind auf extern zertifizierten Prüfständen ermittelt.

