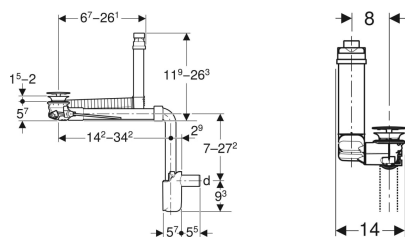


Geberit Clou Waschbeckenablauf Raumsparmodell, schmale Ausführung, mit Hebelbetätigung und Ventilabdeckung



Beispielbild



Verwendungszwecke

- Für Waschtische ohne sichtbaren Überlauf
- Für Waschtische mit einer Materialstärke von 15–20 mm im Bereich des Ablaufventils
- Zum platzsparenden Einbau bei Waschtischen mit Unterschrank ohne Geruchsverschlussausschnitt
- Zum platzsparenden Einbau bei Waschtischen

Eigenschaften

- Güteüberwacht nach EN 274-3

Lieferumfang

- Ablaufventil
- Anschlussbogen 90° aus PP
- Betätigungshebel
- Manschette aus EPDM

- Hygienisch durch optimales Strömungsverhalten
- Ablaufventil verschließbar
- Betätigung über Hebelgestänge
- Überlauffunktion unsichtbar
- Länge und Höhe an Waschbecken anpassbar
- Mit integriertem Haarsieb

Technische Daten

Sperrwasserhöhe	50 mm
Werkstoff	Messing verchromt / Kunststoff

- Stopfen
- Tauchrohrgeruchsverschluss
- Ventilabdeckung
- Waschbeckenanschluss

Art.-Nr.	Farbe / Oberfläche	d, ø	VE1
152.049.21.1	hochglanz-verchromt	32 mm	1 St.
152.059.21.1	hochglanz-verchromt	40 mm	1 St.

Zubehör

- Geberit Drehbetätigung mit Kabelzug
- Geberit Flachdichtung



- Für Waschtische mit Materialstärke 8–15 mm im Bereich des Ablaufventils muss zusätzlich die Flachdichtung Art.-Nr. 245.413.00.1 verwendet werden