

Braukmann BA295STN-11/2A

Systemtrenner
für Standrohre

Anwendung

Systemtrenner der Serie BA295STN-11/2A eignen sich zum Schutz von Trinkwassersystemen vor Rückdrücken, Rückfließen und Rücksaugen.

Sie werden zur Absicherung von Standrohren zur temporären Wasserentnahme bei Veranstaltungen und Baumaßnahmen eingesetzt.

Der Systemtrenner schützt das Trinkwasser vor Flüssigkeiten bis einschließlich Flüssigkeitskategorie 4 gemäß DIN EN 1717.

Zertifizierung

- DVGW

Besondere Merkmale

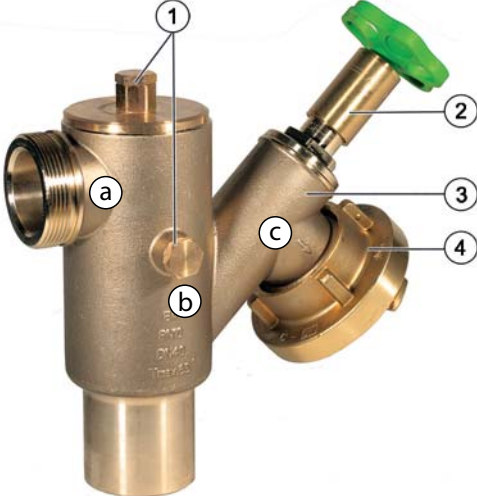
- Optimaler Schutz des Trinkwasser-Versorgungssystems
- Integrierter Schmutzfänger eingangsseitig
- Eingangsseitiger Rückflussverhinderer und Ablassventil sind in einer einzigen Kartusche kombiniert
- Minimaler Instandhaltungsaufwand, da die Ventilkartusche vollständig austauschbar ist
- Totraumfrei: Im bestimmungsgemäßen Betrieb keine Stagnation
- Kompakte Bauart
- Müheloser Zugriff auf alle innen liegenden Komponenten
- Geringer Druckverlust und hoher Durchfluss
- Dreifache Sicherheit – zwei Rückflussverhinderer und ein Ablassventil unterteilen den Systemtrenner in drei Druckzonen
- KTW-Empfehlungen für Trinkwasser werden eingehalten
- Jede Entnahmestelle kann einzeln abgesichert werden
- 5 Jahre Garantie



Technische Daten

Medien	
Medium:	Trinkwasser
Anschlüsse/Größen	
Anschlussgröße:	1 1/2"
Ablaufrohranschluss:	DN40
Druckwerte	
Vordruck:	1,5 bar - 10 bar
Betriebstemperaturen	
Max. Mediumtemperatur:	65 °C
Spezifikationen	
Einbaulage:	senkrecht mit Ablaufanschluss nach unten

Aufbau

Übersicht	Komponenten	Werkstoffe	
	1	Zwei Prüfstopfen (ein Dritter ist im optional erhältlichen Blindstopfen integriert)	Bleifreies Messing
	2	Integriertes Absperrventil und Rückflussverhinderer ausgangsseitig	-
	3	Gehäuse	Bleifreies Messing
	4	mit ausgangsseitiger C-Festkupplung	Bleifreies Messing
Nicht dargestellte Komponenten:			
	Integrierter Schmutzfänger, Maschenweite ca. 0,6 mm	Edelstahl	
	Ventilkartusche mit eingebautem Rückschlagventil und Ablassventil	Hochwertiger Kunststoff	
	Ausgangsseitiger Rückflussverhinderer	Absperreinheit mit Rückflussverhinderer aus bleifreiem Messing und hochwertigem Kunststoff	
	Dichtelemente	Trinkwassergeeignete Elastomeren	

Funktion

Systemtrenner vom Typ BA sind in drei Druckzonen unterteilt. In Zone ③ ist der Druck höher als in Zone ② und dort wieder höher als in Zone ①. An Zone ② ist ein Ablassventil angeschlossen, welches spätestens dann öffnet, wenn der Differenzdruck zwischen Zone ③ und ② auf 0,14 bar abgesunken ist. Das Wasser aus Zone ② strömt ins Freie, beide Rückflussverhinderer schließen und trennen somit Zone ② von Zone ③ und ①. Damit ist die Gefahr eines Rückdrückens oder Rücksaugens in das Versorgungsnetz ausgeschlossen. Die Verbindung zum Leitungssystem wird unterbrochen und das Trinkwassernetz ist geschützt.

Transport und Lagerung

Teile in der Originalverpackung aufbewahren und erst kurz vor der Installation auspacken.

Die folgenden Parameter gelten für Transport und Lagerung:

Parameter	Wert
Umgebung:	sauber, trocken und staubfrei
Min. Umgebungstemperatur:	5 °C
Max. Umgebungstemperatur:	55 °C
Min. relative Luftfeuchtigkeit der Umgebung:	25 % *
Max. relative Luftfeuchtigkeit der Umgebung:	85 % *

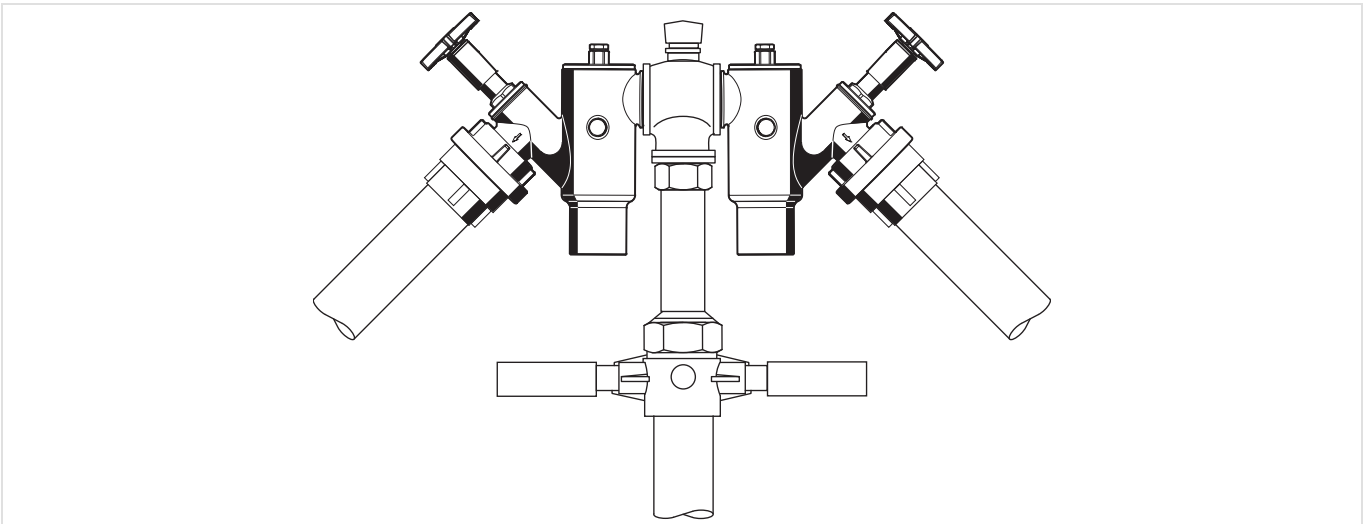
* nicht kondensierend

Einbauhinweise

Anforderungen an den Einbau

- Vor Einbau des Systemtrenners ist die Anschlussleitung gründlich zu spülen
- Direkter Anschluss am Verteilerkopf
- Systemtrenner dieses Typs besitzen einen eingebauten Schmutzfänger, der die Vorrichtung vor dem Eindringen von Schmutz schützt
- Der Einbauort muss frostsicher sein
- Diese Armaturen müssen regelmäßig instandgehalten werden

Einbaubeispiel



Technische Eigenschaften

Druckabfallverhalten

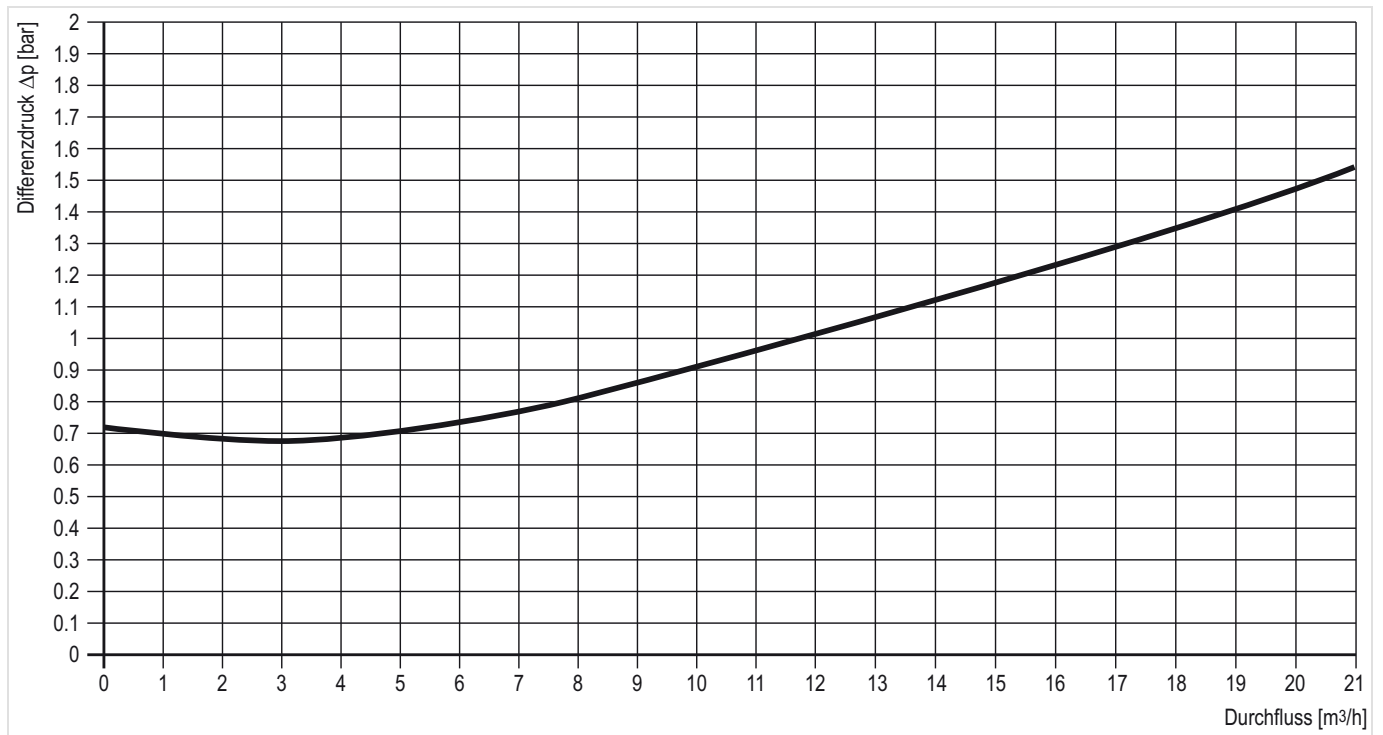
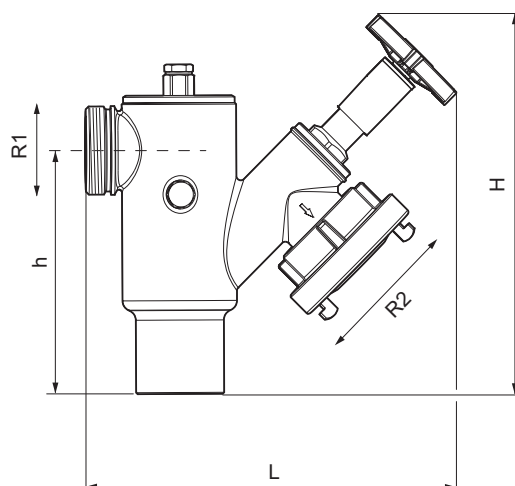


Abb. 1 Druckabfall innerhalb des Ventils ist abhängig vom Durchfluss und der verwendeten Anschlussgröße

Abmessungen

Übersicht



Parameter		Werte
Anschlussgröße Eingang:	R1	G2"
Anschlussgröße Ausgang:	R2	C-Festkupplung
Nenngröße:	DN	1 ¹ / ₂ " / DN40
Gewicht:	kg	3,8
Abmessungen:	L	252
	H	255
	h	165
DVGW-Registriernummer:		DW-6365CN0098

Hinweis: Alle Bemaßungen in mm, sofern nicht anders angegeben.

Bestellinformation

Die folgenden Tabellen enthalten sämtliche Informationen, die Sie zum Bestellen eines Artikels Ihrer Wahl benötigen. Geben Sie beim Bestellen immer die Artikelnummer an.



Produktvarianten

Der Systemtrenner ist in den folgenden Größen erhältlich: 1¹/₂".

- Standard
- nicht verfügbar

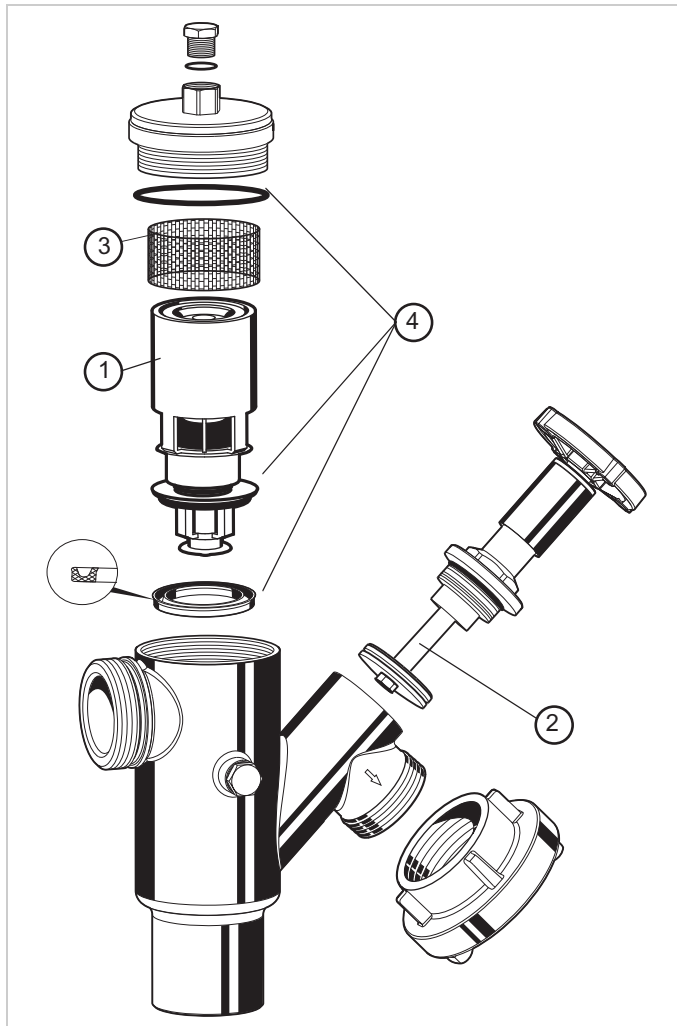
		BA295STN-11/2A
Anschlusstyp:	Standardversion mit ausgangsseitiger C-Festkupplung	•

Zubehör

	Beschreibung	Größe	Artikelnummer
	TKA295 Druck-Prüfset Analoges Druckmessgerät mit Anzeige des Differenzdrucks. Mit Koffer und Zubehörteilen, ideal für die Kontrolle und Instandhaltung von Systemtrennern vom Typ BA.		TKA295
	BS295STN Blindstopfen C-Kupplung Im Blindstopfen ist ein Prüfstutzen zur Überprüfung des Standrohr BA's integriert.		BS295STN-11/2A

Ersatzteile

Systemtrenner BA295STN-A, Baureihe ab 2010

Übersicht

	Beschreibung	Größe	Artikelnummer
1	Kartuscheneinsatz komplett*		
		1 1/2" / DN40	0903745
2	Absperreinheit komplett		
		1 1/2" / DN40	AE295STN-11/2A
3	Sieb		
		1 1/2" / DN40	S295STN-11/2
4	Dichtungsset		
		1 1/2" / DN40	DS295STN-11/2

Verschleißteile sind von der Gewährleistung ausgenommen!

resideo

Ademco 1 GmbH

Hardhofweg 40
74821 Mosbach
DEUTSCHLAND
Tel.: +49 6261 81-0
info.de@resideo.com
resideo.com/de

Ademco 1 B.V.
Zweigniederlassung Österreich
Office Park 1 / Top B02
1300 Wien - Schwechat
ÖSTERREICH
Tel.: +43 720 856 153
info.at@resideo.com
resideo.com/at

Pittway Sàrl

Zone d'Activités, La Pièce 6
1180 Rolle
SCHWEIZ
Tel.: +41 44 945 01 01
info.ch@resideo.com
resideo.com/ch