



## PRODUKTDATENBLATT

### Produktansicht



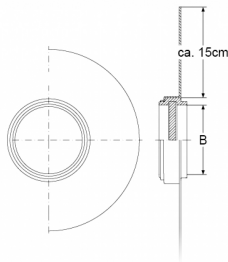
### Produktinformationen

Artikelgruppe	Überschiebeflansch
Artikelnummer	<b>CRA22600</b>
EAN / GTIN	4260182348420
Bezeichnung	Überschiebeflansch CSF DN 110

### Produktbeschreibung

Für die nachträgliche Abdichtung eingebauter PVC- oder PP-Rohre; Form- und druckstabiles Vollwandmaterial; mit öl- und bitumenbeständigem Folienflansch (umlaufend ca. 15cm) zur Einbindung an der Bitumenabdichtung z.B. KMB; nach DIN 18533 W1-E und W2.1-E

### Technische Abbildung



### Bemaßung

B   Innendurchmesser	110 mm
----------------------	--------

### Spezifikation

Druckdichte	1.5 bar
Gewicht	0.3 kg
Material	EPDM, KG2000-Rohr (PP)

Prüfung / Zulassung	MPA
---------------------	-----

### Beständigkeit

UV-beständig	✓
Erdreichgeeignet	✓
Unterputzgeeignet	✓

