



## Sicherheitsschelle

- für Sicherung von Verschraubung gegen unbefugten Zugriff, Überwurfmutter von Gebo- oder Hage-Verschraubung

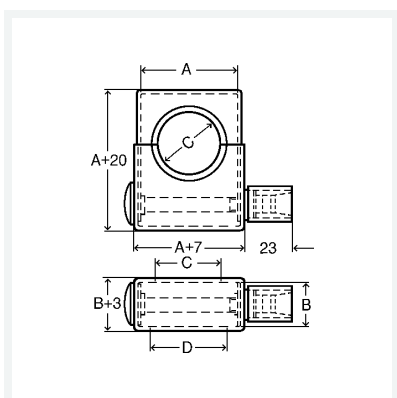
## Ausstattung

Schellen Edelstahl, Schrauben und Hutmuttern Stahl verzinkt

**mit DVGW-G-Prüfzeichen**

**Modell G2377**

**Artikel 533 410**



## Eigenschaften

Durchmesser Nominal	DN	50
Für Gewinde zylindrisch	für G	2 3/4
Innenmaße A	IA	100
Innenmaße B	IB	44
Rohröffnungen C	RöC	61
Rohröffnungen D	RöD	81
Gewicht	647 g	
Volumen	1243,2 cm <sup>3</sup>	