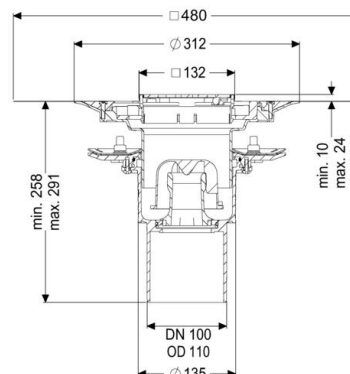


Datenblatt

Bodenablauf Practicus Pressfl. DN 100, senkr., Variofix, Designrost



Artikelinformationen

Artikelnummer: 45219.53

GTIN: 4026092052488

Preisgruppe: 10

Produktvorteile

- Hygiene: hygienisches absolut korrosionsfreies und langlebiges Material
- Brandschutz: kombinierbar mit dem Brand- und Rauchgasschutz Fire-Kit
- Schallschutz: hervorragende Schallschutzwirkung bestätigt durch das Fraunhofer-Institut

Beschreibung

Der Boden-/Deckenablauf Practicus aus Kunststoff dient der Punktentwässerung und ist mit einem Pressdichtungsflansch sowie einem herausnehmbaren Geruchsverschluss, einer Lippendichtung und einer Bauzeitschutzabdeckung ausgestattet. Inklusive teleskopisch höhenverstellbarem Aufsatzstück aus ABS. Der Ablauf erfüllt besondere Schallschutzanforderungen gemäß den Messungen des Fraunhofer Instituts Stuttgart. Der Pressdichtungsflansch mit Bolzen und Schrauben aus Edelstahl dient dem Einklemmen oder Aufschweißen von Bitumen- und Polymerbitumenbahnen sowie Kunststoff- und Elastomer-Dichtungsbahnen. Für wasserdichte Abdichtungen dürfen nur vom Hersteller geprüfte Dichtungsbahnen verwendet werden.

Allgemeine Merkmale

Norm

EN 1253-1

Nennweite (DN)

100

Außendurchmesser (DA)

110 mm

Zulassung

Z-19.53-2414,Z-19.53-2414_V,Z-19.17-1719,Z-19.17-1719_V

Geruchsverschluss

inklusive

Ausführung

System

125

Abdichtung am Aufsatzstück

zu verklebende beiliegende Dichtmanschette (bd) nach DIN 18534

Abdichtung am Grundkörper

Pressdichtungsflansch (geeignet zur Ausbildung von wasserdichten Abdichtungen)

Sperrwasserhöhe

50 mm

Ablaufleistung (l/s) mit 20 mm Aufstau

2,1

Abmessungen

Höhenverstellbarkeit

10|23 mm

Gewicht netto

3,77 kg

Gewicht brutto

4,76 kg

Art der Höhenverstellbarkeit

teleskopisches Aufsatzstück

Länge

273 mm

Breite

273 mm

Verpackungsmaß Länge

586 mm

Verpackungsmaß Breite

386 mm

Verpackungsmaß Höhe

400 mm

Behälter/Grundkörper

Auslauf Anzahl
Anschluss Zu-/Auslaufstutzen
Material Grundkörper
Stutzen Ausführung

1
Der Auslaufstutzen ist für den Anschluss an SML-Rohre geeignet.
PP
senkrecht

Abdeckungsmerkmale

Abdeckungsart
Abdeckung Material
Abdeckung Farbe
Abdeckung Breite
Abdeckung Länge
Rahmen Material
Verriegelung
Belastungsklasse
Rost Design
Rutschhemmklasse
Rahmen Breite
Rahmen Länge
Aufsatzstück
Aufsatzstück Material

Designrost
Edelstahl 1.4301 (V2A)
silber
120 mm
120 mm
Edelstahl 1.4301 (V2A)
Lock & Lift
L 15 (EN 1253-1)
Kessel
R9 nach DIN 51130; C nach DIN 51097
132 mm
132 mm
dreidimensional verstellbar
ABS

Pumpenkennlinie