



## T6/T6R Smart Thermostat

EN / NL / FR / DE / IT / ES

### User Guide

Gebruikershandleiding  
Mode d'employ  
Benutzerhandbuch  
Guida utente  
Guía del usuario



### Online Guides

Online instructies / Instructions en ligne / Online Hilfe  
Guide online / Guías Online / Guías Online



<http://hwillhome.co/eut-T6>



[getconnected.honeywellhome.com](http://getconnected.honeywellhome.com)



Use of the Works with Apple HomeKit logo means that an electronic accessory has been designed to connect specifically to iPod, iPhone, or iPad, respectively, and has been certified by the developer to meet Apple performance standards. Apple is not responsible for the operation of this device or its compliance with safety and regulatory standards.

Het gebruik van het "Works with Apple HomeKit" logo betekent dat een elektronisch accessoire speciaal is ontworpen voor aansluiting op een iPod, iPhone of iPad, respectievelijk, en is gecertificeerd door de ontwikkelaar volgens de prestatienormen van Apple. Apple is niet verantwoordelijk voor de werking van dit apparaat of de naleving van de veiligheidsnormen en regelgeving.

L'utilisation du logo "Works with Apple HomeKit" signifie qu'un accessoire électronique a été conçu pour se connecter spécifiquement à l'iPod, iPhone ou iPad, respectivement, et a été certifié par le développeur pour répondre aux normes de performance Apple. Apple n'est pas responsable du fonctionnement de cet appareil ou de sa conformité aux normes de sécurité et d'application de la réglementation.

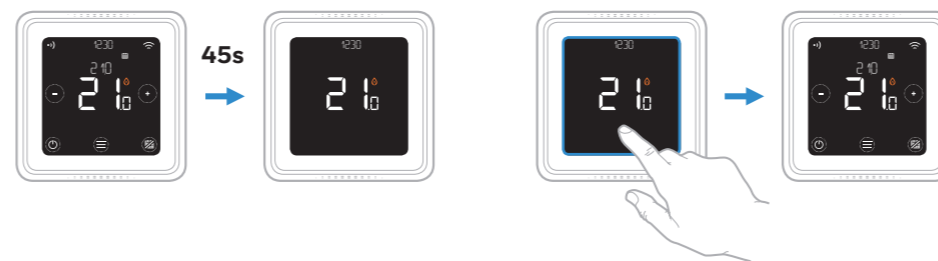
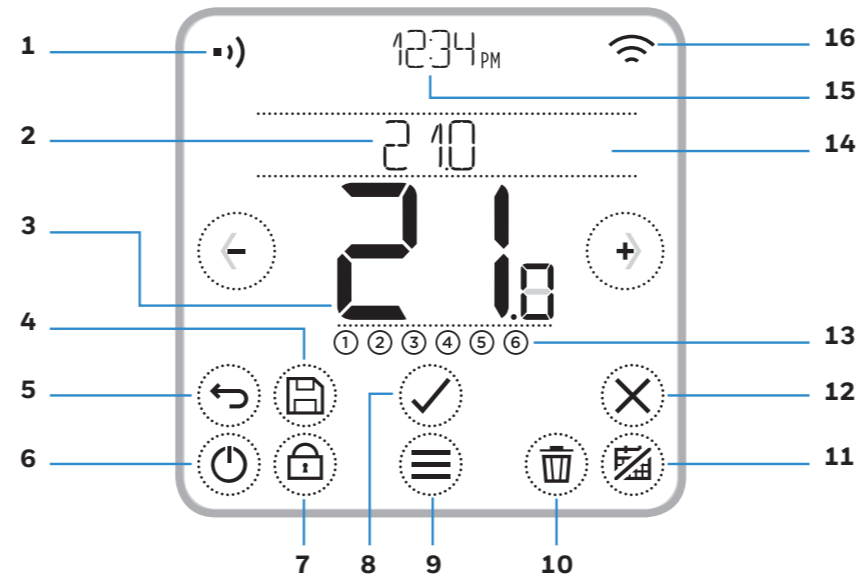
Verwendung des Logos "Works with Apple HomeKit" bedeutet, dass ein elektronisches Zubehör speziell für den Anschluss an iPod, iPhone oder iPad designed wurde und vom Entwickler zertifiziert ist die Leistungsstandards von Apple zu erfüllen. Apple ist nicht verantwortlich für den Betrieb dieses Geräts oder die Einhaltung von Sicherheitsrichtlinien und gesetzlichen Vorgaben.

El uso del logotipo "Works with Apple HomeKit" significa que un accesorio electrónico ha sido diseñado para conectarse específicamente a un iPod, iPhone o iPad, respectivamente, y ha sido certificado por el desarrollador para cumplir con los estándares de rendimiento de Apple. Apple no se hace responsable del funcionamiento de este dispositivo ni de que cumpla con las normas de seguridad vigentes.

L'uso del logo "Works with Apple HomeKit" indica che un accessorio elettronico è stato progettato per essere collegato specificamente a iPod, iPhone o iPad, rispettivamente, ed è stato certificato dallo sviluppatore per soddisfare gli standard Apple. Apple non è responsabile del funzionamento di questo dispositivo o della sua conformità agli standard di sicurezza e normativi.

## 1 Screen overview

Scherm overzicht / Vue d'ensemble de l'écran / Bildschirmübersicht / Panoramica dello schermo / Visión general de la pantalla



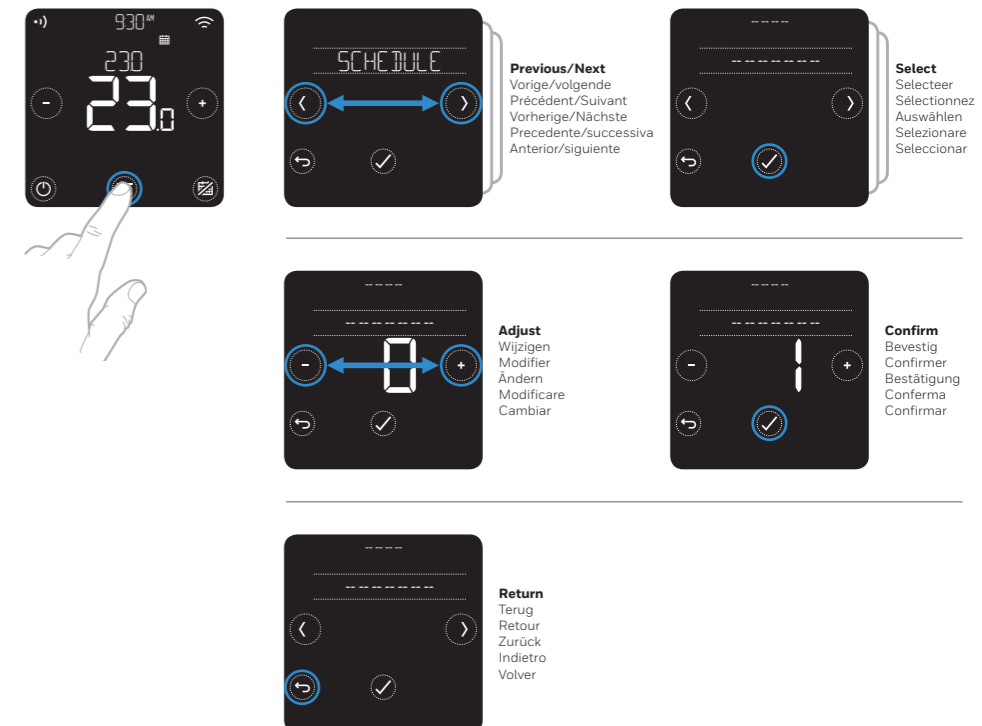
## 2 Status icons

Statuspictogrammen / Icônes d'état / Statussymbole / Icone di stato / Iconos de estado

- Geofencing active**  
Geofencing actief  
Gardiennage virtuel actif  
Geofencing aktiv  
Geofencing attivo  
Geolocalización activo
- Geofencing home active**  
Geofencing thuis actief  
Gardiennage virtuel actif en mode à la maison  
Geofencing Zuhause aktiv  
Geofencing 'a casa' attivo  
Geolocalización en el hogar activo
- Geofencing away active**  
Geofencing afwezig actief  
Gardiennage virtuel actif en mode Absent  
Geofencing Unterwegs aktiv  
Geofencing 'assenti' attivo  
Geolocalización fuera del hogar activo
- Geofencing sleep active**  
Geofencing slaapstand actief  
Gardiennage virtuel actif en mode Sommeil  
Geofencing Ruhemodus aktiv  
Geofencing 'sospensione' attivo  
Geolocalización durante el sueño activo
- Failure/Alarm**  
Storing/Alarm  
Défaillance/Alarme  
Fehlfunktion/Alarmmeldung  
Guasto/allarme  
Fallo/alarma
- Optimisation active**  
Optimalisatie actief  
Optimisation active  
Optimierung aktiv  
Ottimizzazione attiva  
Optimización activa
- Schedule disabled**  
Programma uitgeschakeld  
Programme désactivé  
Zeitprogramm deaktiviert  
Programma orario disabilitato  
Programa desactivado
- Schedule enabled**  
Programma ingeschakeld  
Programme activé  
Zeitprogramm aktiviert  
Programma orario abilitato  
Programa activado
- Temporary Hold active**  
Tijdelijk actief  
Maintien provisoire actif  
Zeitweiliges Halten aktiv  
Mantenimento temporaneo attivo  
Temporal activado
- Heating demand active**  
Warmtevraag actief  
Demande de chauffage active  
Heizwärmebedarf aktiv  
Richiesta di riscaldamento attiva  
Demanda de calefacción activa
- Receiver module communication**  
Ketelmodule communicatie  
Communication la boîte de réception  
Empfängers Kommunikation  
Comunicazione il ricevitore  
Comunicación con receptor
- Setpoint temperature**  
Gewenste temperatuur  
Température de consigne  
Solltemperatur  
Temperatura prefissata  
Temperatura de consigna
- Actual room temperature**  
Gemeten kamertemperatuur  
Température ambiante réelle  
Aktuelle Raumtemperatur  
Temperatura effettiva del locale  
Temperatura ambiente real
- Save**  
Opslaan / Enregistrer / Speichern / Salva / Guardar
- Return**  
Terug / Retour / Zurück / Indietro / Volver
- System Mode**  
Systeemmodus  
Mode du système  
Systemmodus  
Modalità di funzionamento dell'impianto  
Modo del sistema
- Lock**  
Vergrendeld / Verrouillage / Sperre / Bloccato / Bloquear
- Select**  
Selecteer / Sélectionner / Auswählen / Seleziona / Seleccionar
- Menu**  
Menu / Menu / Menü / Menu / Menú
- Delete**  
Wissen / Supprimer / Löschen / Cancellare / Borrar
- Start/stop Schedule**  
Start/stop programma  
Marche/arrêt du programme  
Start/Stopp-Zeitprogramm  
Avvio/arresto programma orario  
Iniciar/detener programa
- Cancel**  
Annuleren / Annuler / Abbrechen / Annulla / Cancelar
- Schedule period**  
Programmaperiode  
Période du programme  
Temperaturschaltzeit  
Intervallo del programma  
Período del programa
- Messaging centre**  
Berichtencentrum  
Centre de messagerie  
Mitteilungs-Center  
Centro messaggi  
Centro de mensajes
- Current time**  
Actuele tijd  
Heure actuelle  
Aktuelle Uhrzeit  
Ora corrente  
Hora actual
- Wi-Fi communication**  
Wi-Fi communicatie  
Communication Wi-Fi  
Wi-Fi-Kommunikation  
Comunicazione Wi-Fi  
Comunicación Wi-Fi

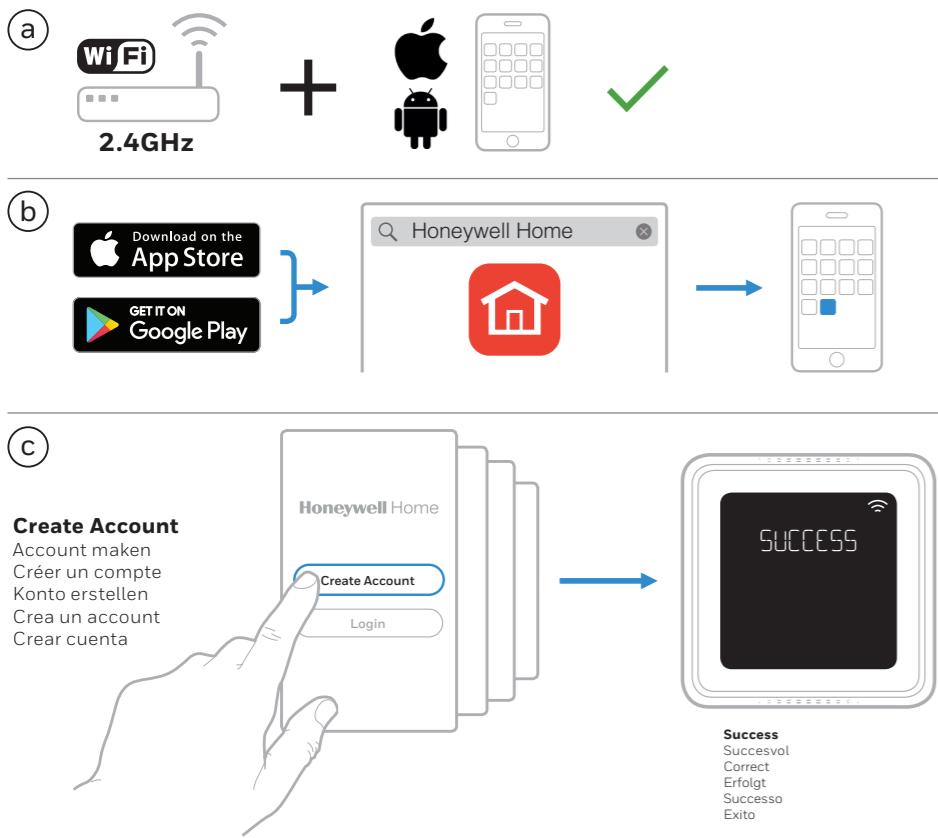
## 3 Navigating the menu

Navigeren door het menu  
Navigation dans le menu  
Navigieren durch das Menü  
Navigazione del menu  
Navegando por el Menú



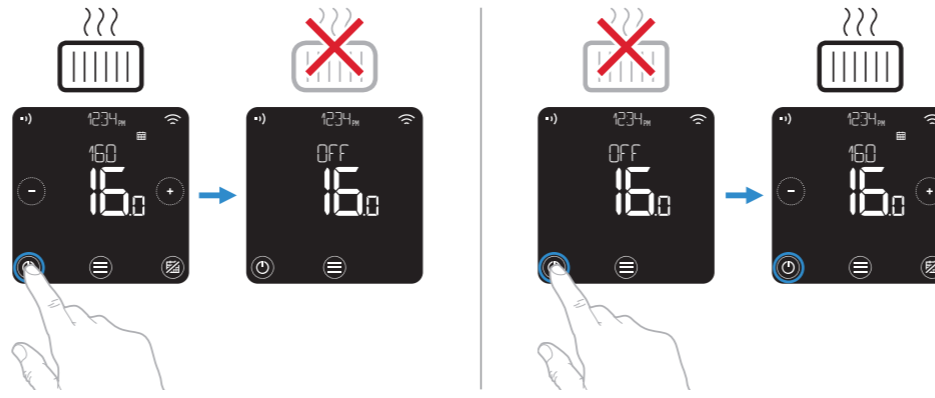
#### 4 Connecting to a Wi-Fi® network

Verbinden met een Wi-Fi® netwerk / Connexion à un réseau Wi-Fi® / Verbinden mit einem Wi-Fi®-Netzwerk / Connessione ad una rete Wi-Fi® / Conectar a una red Wi-Fi®



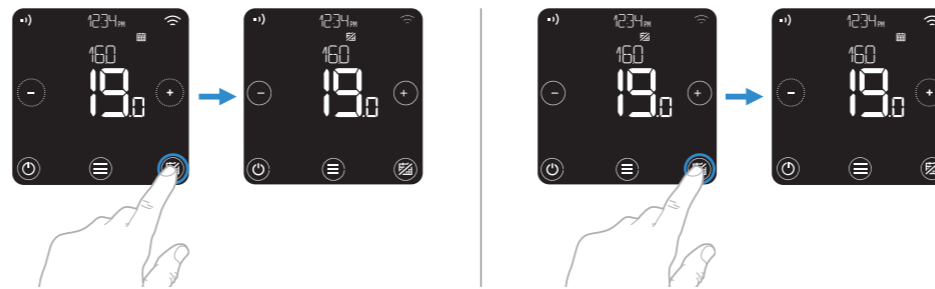
#### 5 Setting the system mode

Instellen systeemmodus / Mode réglage du système / Systemeinstellungen / Configurazione della modalità di sistema / Configuración del sistema



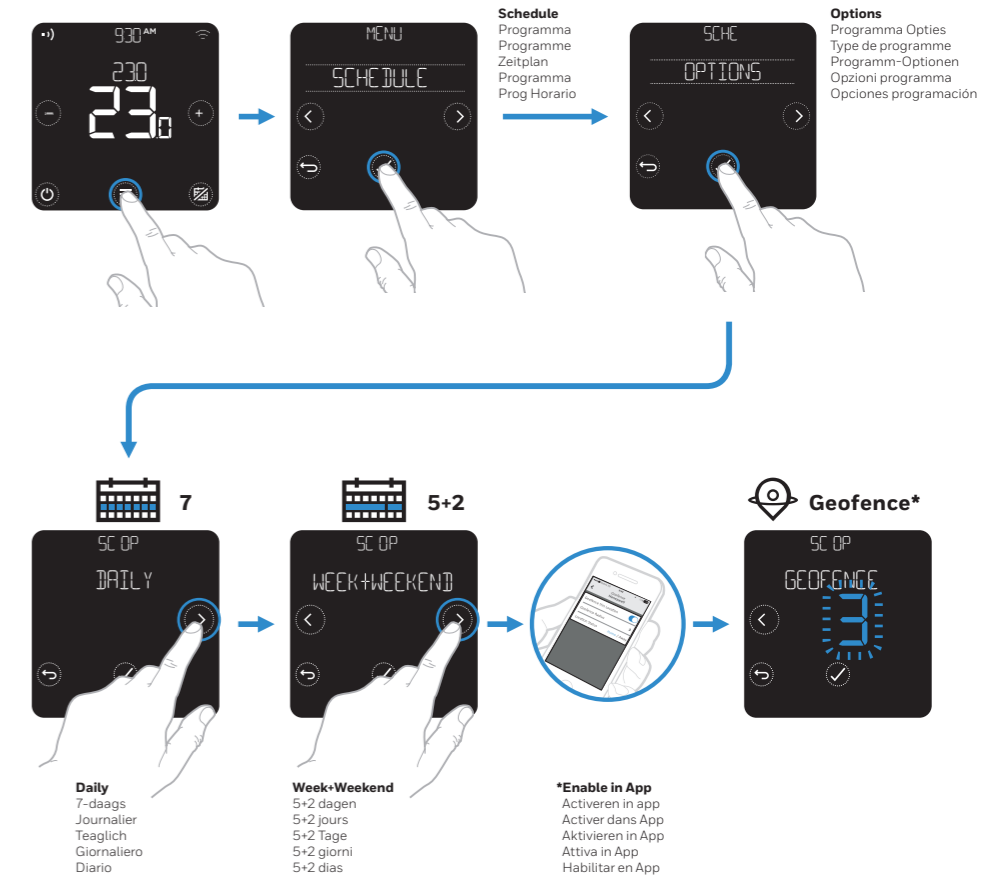
#### 6 Turn the schedule On/Off

Schakelt programma In/Uit / Marche/arrêt du programme / Ein- und Ausschalten des Zeitprogramms / Attivazione/disattivazione del programma orario / Activar/desactivar el programa



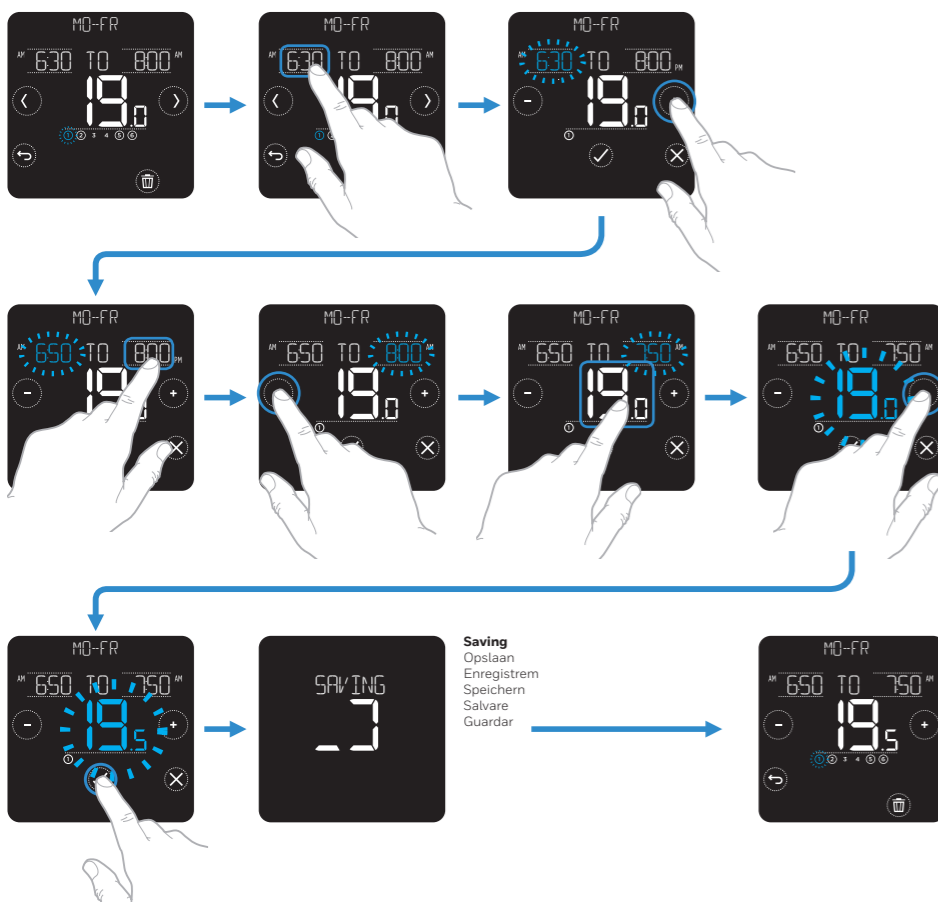
#### 7 Schedule options

Programma opties / Type de programme / Programm-Optionen / Opzioni programma / Opciones programación



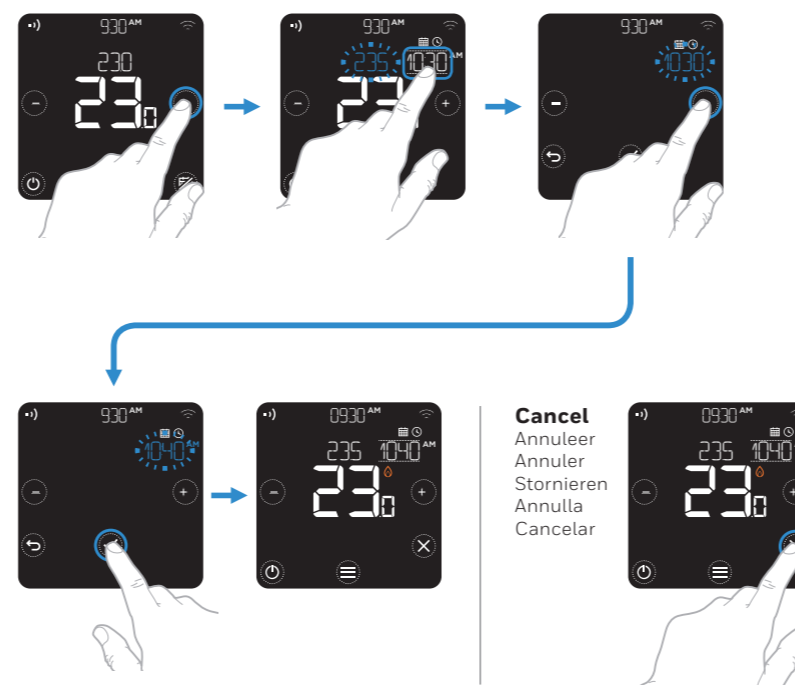
#### 8 Adjusting a program schedule

Aanpassen programma / Réglage de programmation des horaires / Einstellen von Temperaturschaltzeiten / Modifiche del programma orario / Ajustar los programas



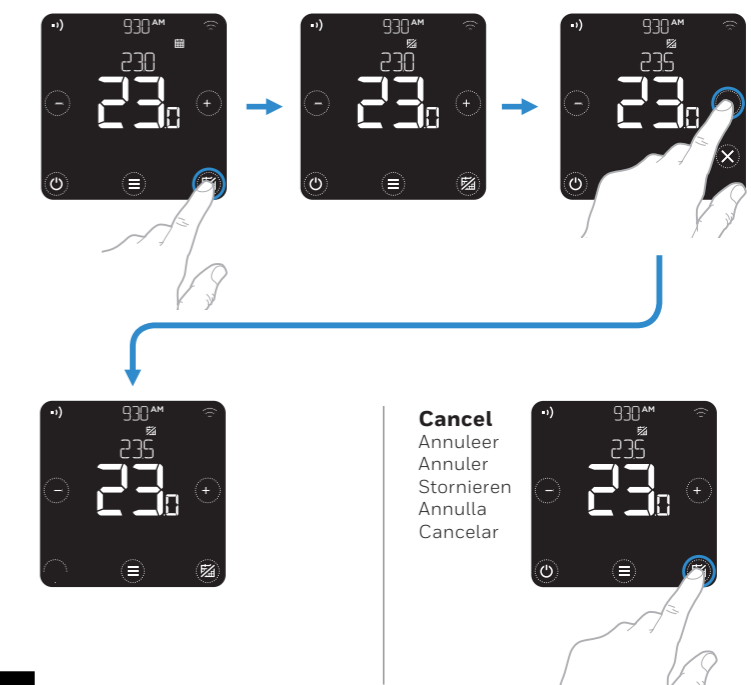
#### 9 Temporary override (hold until)

Tijdelijk overschrijven (tijdelijk tot) / Remplacement temporaire (maintien jusqu'à) / Temporäre Überbrückung (halten bis) / Controllo manuale temporaneo (mantieni sino alle) / Anulación temporal (pausar hasta)



#### 10 Manual mode (permanent hold)

Handmatige bediening (continu) / Mode manuel (maintien permanent) / Manueller Betrieb (permanentes halten) / Modalità manuale (mantieni sempre) / Modo manual (permanente)



www.resideo.com Country of origin : UK

© 2020 Resideo Technologies, Inc. All rights reserved.  
The Honeywell Home trademark is used under license from Honeywell International Inc.  
This product is manufactured by Resideo Technologies, Inc. and its affiliates.

**resideo** Pittway Sarl, Z.A. La Pièce 4,  
1180 Rolle, Switzerland