



**Sanpress-T-Stück  
G $\frac{1}{4}$ , mit Einsteckende  
mit SC-Contur**

- für Probenahmeventil, Entleerungsventil, nachträglichen Einbau von Probenahmestelle in Rohrleitung, Anschluss von Entleerungsventil in Verbindung mit Kugelhahn
- Pressanschluss, Einsteckende, G-Gewinde

**Ausstattung**

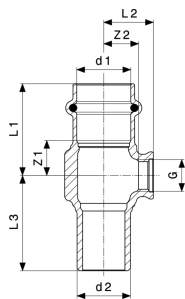
Dichtelement EPDM

**Hinweis**

In Rohrleitungen die Sanpress-Schiebemuffe Modell 2215.5 verwenden.

**Modell 2217.4**

**Artikel 705 640**



## Eigenschaften

Rohraußendurchmesser 1	d1	42
Gewinde zylindrisch	G	$\frac{1}{4}$
Rohraußendurchmesser 2	d2	42
Z-Maß 1	Z1	16 mm
Z-Maß 2	Z2	26 mm
Länge 1	L1	52 mm
Länge 2	L2	32 mm
Länge 3	L3	61 mm
Gewicht	380 g	
Volumen	497,28 cm <sup>3</sup>	



**Sanpress-T-Stück**  
**G $\frac{1}{4}$ , mit Einsteckende**  
**mit SC-Contur**  
**Modell 2217.4**  
**Artikel 705 640**

## Eigenschaften

---

Werkstoff

Rotguss oder  
Siliziumbronze