

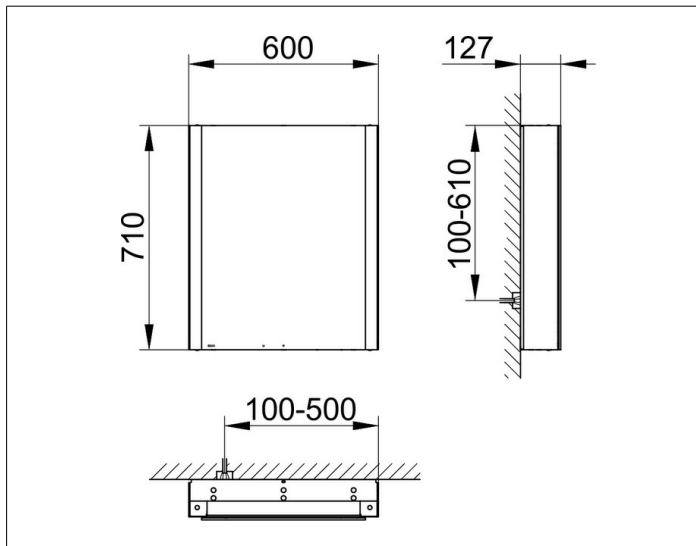
Somaris

14501001201 Spiegelschrank

PRODUKT



ZEICHNUNG



PRODUKTBESCHREIBUNG

für die Wandvorbau-Montage
mit Spiegelheizung (mittig der Tür platziert)
1 Drehtür aus Kristall-Doppelspiegel,
Korpus in Aluminium silber-gebeizt-eloxiert,
Rückwand aus HDF
Bedienung:
Tastenfelder mit kapazitiver Touch-Sensorik,
integrierte Nebenstellenfunktion für z. B. Raumschalter
Spiegelheizung:
30 Watt, optische Anzeige der Aufheizphase,
automatische Abschaltung nach 20 Minuten
Beleuchtung:
Lichtfarbe 3000 Kelvin (warmweiß),
separat stufenlos dimmbar und ein-/ausschaltbar
LED 25 Watt (Lebensdauer > 30.000 Std.)

AUSSTATTUNG

- 1 Steckdose
- 3 höhenverstellbare Glasablagen
- Tür-Anschlagdämpfer

OBERFLÄCHE

verspiegelt/Anschlag links

ABMESSUNG

600 x 710 x 128 mm