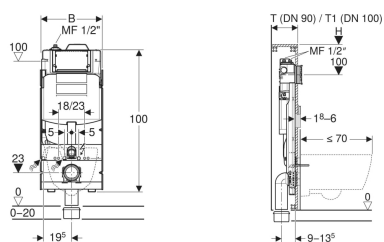


## Geberit GIS Element für Wand-WC, 125 cm, mit Sigma UP-Spülkasten 12 cm, mit HS30 Hygienespülung



Beispielbild



### Verwendungszwecke

- Zum Einbau in Geberit GIS Tragsysteme für Vorwände, Trennwände oder frei stehende Wände
- Für barrierefreies Bauen geeignet
- Für Wand-WCs mit Anschlussmaßen nach DIN EN 33:2011-11
- Für Wand-WCs mit Ausladung bis 70 cm
- Für 1-Mengen-, 2-Mengen- oder Spül-Stopp-Spülung
- Für Fußbodenaufbauten 0–20 cm
- Zum Verhindern von Stagnation in Trinkwasserleitungen
- Zum Anschließen an Geberit Bus via Konverter

### Eigenschaften

- Rahmen verzinkt
- Rahmen mit vier Schnellbefestigungen
- Im Geberit GIS Tragwerk stufenlos höhenverstellbar
- Anschlussbogen in verschiedenen Tiefenpositionen werkzeuglos montierbar, Verstellbereich 45 mm
- Befestigung Anschlussbogen schalldämmt
- UP-Spülkästen mit Betätigung von vorne
- UP-Spülkasten kondenswassergedämmt
- Bei Werkseinstellung sofortiges Nachspülen möglich
- Bauschutz für Serviceöffnung schützt vor Feuchtigkeit und Schmutz
- Bauschutz für Serviceöffnung ablängbar
- Mit Leerrohr für Wasserzuleitung für Geberit AquaClean Dusch-WCs und für Anschlusskabel
- Befestigungsmöglichkeit für Elektroanschluss
- Power & Connect Box montierbar
- Spülprogramme wählbar (Zeit oder Intervall)
- Mit Geberit Control App kompatibel
- Geräteeinstellungen und Bedienung mit Mobilgerät über integrierte Bluetooth®-Schnittstelle
- Funktionsstatistiken via Geberit Control App abrufbar
- Protokolliert über 5000 Spülvorgänge
- Nutzungserkennung
- Schnittstelle Digital I/O (zentrale Spülauslösung, potentialfreie Störungsanzeige, Ansteuerung externes Magnetventil)

### Lieferumfang

- Bauschutz für Serviceöffnung
- Anschlussset für WC,  $\varnothing$  90 mm
- Anschlussbogen 90° aus PE-HD,  $\varnothing$  90 mm
- 4 Schutz- und Markierstopfen
- 2 Gewindestangen M12

- Drahtgebunden vernetzbar mit Geberit Gateway via GEBUS Konverter
- Anschluss an Geberit Bus über Konverter
- Rückstausensor eingebaut
- Magnetventil stromlos geschlossen
- Störfestigkeit für Industriebetriebe nach EN 61000-6-2
- Ein Anschluss für Kaltwasser R 1/2", MF-fähig, mit blauer Schutzkappe, oben
- Stromversorgung durch externes Netzteil oder durch Buskonverter mit integriertem Netzteil

### Technische Daten

Schutzart	IP45
Nennspannung	230 V AC
Betriebsspannung	12 V DC
Netzfrequenz	50 Hz
Leistungsaufnahme Stand-by	1 W
Fließdruck	50–1000 kPa
Kaltwassertemperatur max.	25 °C
Warmwassertemperatur max.	70 °C
Spülmenge Werkseinstellung für Spülkasten (l)	6 / 3 l
Große Spülmenge Einstellbereich für Spülkasten	4 / 4.5 / 6 / 7.5 l
kleine Spülmenge Einstellbereich für Spülkasten	2–4 l
Mindestfließdruck für Berechnungsdurchfluss	50 kPa
Berechnungsdurchfluss	0.11 l/s
Spüleleistung pro Magnetventil	4 l/min
Intervallspülung Werkseinstellung	72 h
Intervallspülmenge Werkseinstellung	3 l
Spülvolumen pro Tag und Magnetventil max.	40 l
Spülintervall min.	24 h
Höhenverstellbar	Ja

- Übergangsmuffe aus PE-HD,  $\varnothing$  90 / 110 mm
- Magnetventileinheit mit Sicherungsstift und Durchflussbegrenzer
- Steuereinheit
- Befestigungsmaterial

Art.-Nr.	B	H	T	T1	Anschluss	Leistungsaufnahme	VE1	VE2
461.208.00.1	42.4 cm	125 cm	16.5 cm	19.5 cm	2 Wasseranschlüsse	7.2 W	1 St.	16 St.

### Zubehör

- Geberit Power & Connect Box

- Geberit Set Power & Connect Box und Netzteil für Element für Wand-WC
- Geberit Rohbauset mit Netzteil, für WC-Steuerungen mit elektronischer Spülauslösung, 12 V
- Set Netzteil 230 V / 12 V / 50 Hz, mit Spannungsversorgungskabel 1.8 m und Kombinationsanschlussdose
- Geberit Set Kabel für Schnittstelle Digital I/O
- Geberit Panzerschlauch für Servoheber hydraulisch, für Sigma Unterputzspülkasten 8 cm



- 
- Zusätzlich zu bestellen, Set Power & Connect Box und Netzteil Art.-Nr. 116.098.00.1 oder Set Power & Connect Box und Buskonverter mit integriertem Netzteil Art.-Nr. 116.099.00.1
  - Kombinierbar mit den Betätigungsplatten Geberit Sigma01, 10, 20, 21, 30 und 50