

AXOR Montreux

Showerpipe mit Thermostat und Kopfbrause 240 1jet mit Hebelgriff

Oberfläche: **Brushed Black Chrome**

Artikelnummer: **16572340**



Beschreibung

Merkmale

- besteht aus: Kopfbrause, Handbrause, Brausenthermostat, Brausenschlauch, Handbrausehalterung, Brausenstange
- Brausekopfgrosse Kopfbrause: 240 mm
- Strahlart Kopfbrause: RainAir
- Durchflussmenge RainAir (bei 3 Bar): 15 l/min
- Strahlart Handbrause: RainAir
- Durchfluss für Handbrause bei 3 bar: 13,5 l/min
- maximale Durchflussmenge für Showerpipe bei 3 bar: 15 l/min
- Mindestfliessdruck: 1 bar
- min. Betriebsdruck: 1 bar
- max. Betriebsdruck: 10 bar
- Brausestangendurchmesser: 22 mm
- höhenverstellbare Handbrausehalterung
- Brausearmlänge Kopfbrause: 450 mm
- Schwenkbarer Brausearm
- Thermostat AXOR Montreux
- Sicherheitssperre bei 40°C
- einstellbare Heisswasserbegrenzung
- Verbraucheransteuerung durch Drehen
- für Durchlauferhitzer geeignet
- Montageart: Aufputzinstallation
- Anschlussgrösse: DN15
- Anschlussgewinde: G ½
- Stichmass: 170 ± 32 mm
- Eigensicher gegen Rückfliessen
- Gesamtlänge Brausestange: 1060 mm
- 2 Verbraucher

Artikeldetails

TEAM-Nr. 757726.284

Preis exkl. MwSt. 3980.00 CHF

Technologie



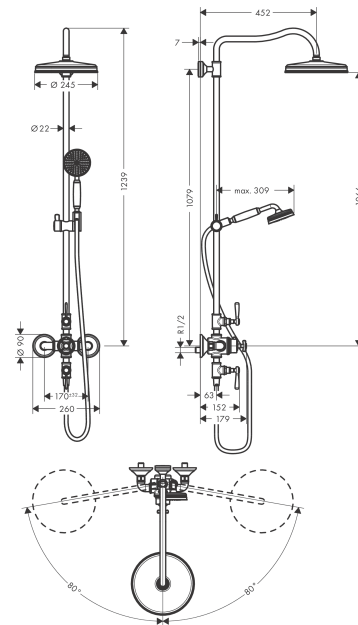
AXOR Montreux
Showerpipe mit Thermostat und Kopfbrause 240 1jet mit Hebelgriff
 Oberfläche: **Brushed Black Chrome** Artikelnummer: **16572340**



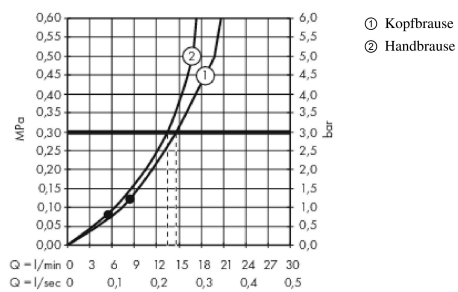
Produktabbildung



Maßzeichnung



Durchflussdiagramm

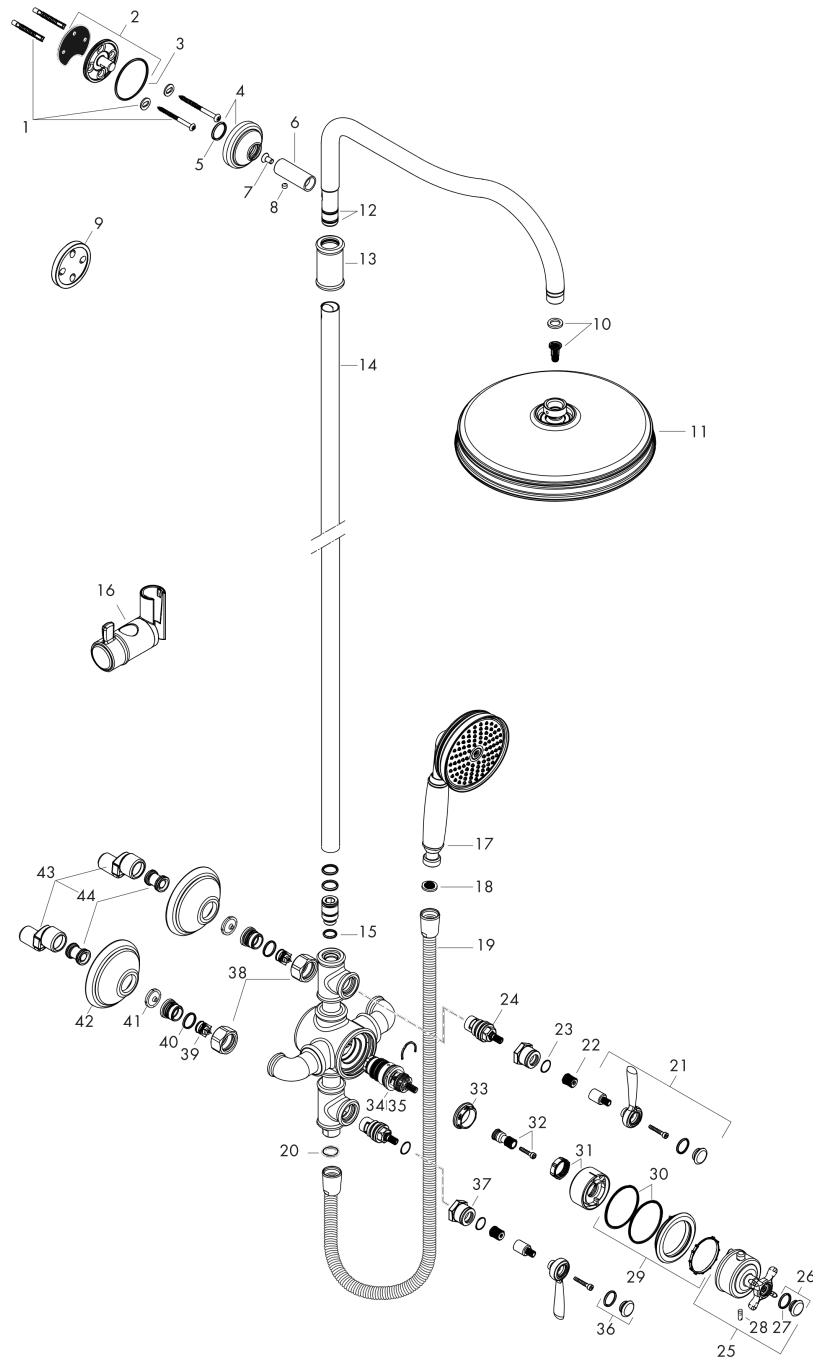


AXOR Montreux
Showerpipe mit Thermostat und Kopfbrause 240 1jet mit Hebelgriff
 Oberfläche: **Brushed Black Chrome** Artikelnummer: **16572340**



Explosionszeichnung

Baujahr: >06/19



AXOR Montreux
Showerpipe mit Thermostat und Kopfbrause 240 1jet mit Hebelgriff
Oberfläche: **Brushed Black Chrome** Artikelnummer: **16572340**



Ersatzteilliste

Baujahr: >06/19

Pos.	Beschreibung	Artikelnummer	Preis	VE
1	Befestigungsteile	96179000	11.90 CHF	1
2	Wandflansch	95688000	28.95 CHF	1
3	O-Ring 50x2	98187000	3.25 CHF	1
4	Rosette Ø 60 mm	92982340	68.85 CHF	1
5	O-Ring 20x2	98165000	3.25 CHF	1
6	Hülse	92166340	55.45 CHF	1
7	Schraube	92137000	5.40 CHF	1
8	Madenschraube M6x5	98447000	3.25 CHF	1
9	Fliesenausgleichsscheibe 7 mm	95239340	21.50 CHF	1
10	Filtereinsatz	97708000	5.40 CHF	1
11	Kopfbrause Ø 240 mm	28474340	-	1
12	O-Ring 15x2,5	98131000	3.25 CHF	1
13	Hülse	92983340	88.00 CHF	1
14	Rohr 973 mm / Ø 22 mm	92468340	192.40 CHF	1
15	O-Ring 12x2,25	98382000	3.25 CHF	1
16	Schieber kompl.	98723340	109.20 CHF	1
17	Handbrause	16320340	-	1
18	Siebichtung	94246000	3.25 CHF	1
19	Brauseschlauch 1,60 m	28116340	-	1
20	Dichtung	98058000	3.25 CHF	1
21	Griff	92705340	132.80 CHF	1
22	Griffadapter	92375000	45.85 CHF	1
23	O-Ring 14x1,78	92984000	3.25 CHF	1
24	Absperreinheit rechts schließend	94009000	36.95 CHF	1
25	Thermostatgriff	16594340	249.70 CHF	1
26	Abdeckkappe	92964000	18.80 CHF	1
27	O-Ring 16x2	98133000	3.25 CHF	1
28	Madenschraube M5x16	97666000	3.25 CHF	1
29	Dekorring	92985000	72.55 CHF	1
30	O-Ring 48x2,5	92987000	5.40 CHF	1
31	Hülse	92986340	34.50 CHF	1
32	Griffadapter	96435000	18.80 CHF	1
33	Mutter	98913000	18.80 CHF	1
34	Temperatur Regeleinheit	98282000	103.25 CHF	1
35	Regeleinheit für vertauschte Anschlüsse	92373000	257.30 CHF	1
36	Griffstopfen-Set	93182000	8.65 CHF	1
37	Hülse	92712340	109.20 CHF	1
38	Muttern Set	96157000	28.95 CHF	1
39	Rückflußverhinderer	96737000	28.95 CHF	1
40	O-Ring 17x1,5	98137000	3.25 CHF	1
41	Siebichtung	96922000	8.65 CHF	1

AXOR Montreux
Showerpipe mit Thermostat und Kopfbrause 240 1jet mit Hebelgriff
 Oberfläche: **Brushed Black Chrome** Artikelnummer: **16572340**



Ersatzteilliste

Baujahr: >06/19

Pos.	Beschreibung	Artikelnummer	Preis	VE
42	Rosette	98595340	55.45 CHF	1
43	S-Anschluss Set (±32 mm)	98592000	36.95 CHF	1
44	Schalldämpfer	96429000	5.40 CHF	1