

Produktdatenblatt

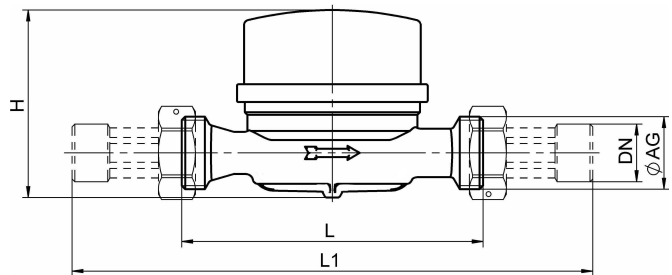
Artikelbezeichnung: Wohnungswasserzähler für Kalt- und Warmwasser
Bauart ETK / ETW
als Einstrahl-Etagenzähler, Volltrockenläufer
Rollenzählwerk, max. Anzeige 99.999 m³

Artikelnummer: 00 115T xx00 001 (Kaltwasser)
00 125T xx00 001 (Warmwasser)



Technische Daten

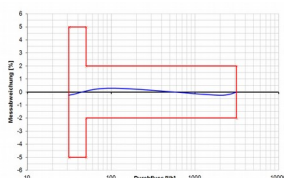
Medien: Trinkwasser
Temperatur: Kaltwasser max. 30°C (ETK)
Warmwasser max. 90°C (ETW)
Betriebsdruck: max. 16 bar (PN 16)
Material Gehäuse: Messing nach UBA Liste
DVGW Zertifizierung



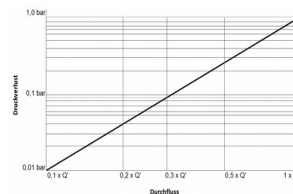
Bauart		ETK	ETW	ETK	ETW	ETK	ETW
Artikel-Nr. XX		80	80	11	11	13	13
Nennweite	DN mm	15		15		20	
Dauerdurchfluss	Q ₃ m ³ /h	2,5		2,5		4,0	
Überlastdurchfluss	Q ₄ m ³ /h	3		3		5	
Durchfluss bei 1bar Druckverlust	m ³ /h	3,30		3,30		5,50	
Anlaufwert	l/h	8		8		15	
Anschlussgewinde nach ISO 228/1	AG	G 3/4" B		G 3/4" B		G1" B	
Baulänge	L mm	80		110		130	
	L ₁ mm	160		190		227	
Höhe	H mm	69		69		69	
Anzeigebereich des Ziffernblattes	Min. 0,1 Ltr. / max. 99.999 m ³						
Gewicht	ohne Verschraubungen	ca. kg	0,45		0,50		0,57
	mit Verschraubungen	ca. kg	0,65		0,70		0,92

Sonderausführungen und Sonderbaulängen auf Anfrage

Typische Fehlerkurve für Q₃=2,5 R80H



Typische Druckverlustkurve



Stand: Dezember 2018

Technische Änderungen vorbehalten