



## Sicherheitsschelle

- für Sicherung von Verschraubung gegen unbefugten Zugriff, Überwurfmutter von Gebo- oder Hage-Verschraubung

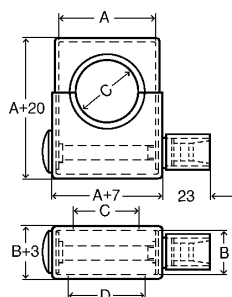
## Ausstattung

Schellen Edelstahl, Schrauben und Muttern Stahl verzinkt

**mit DVGW-G-Prüfzeichen**

**Modell G2377**

**Artikel 533 380**



## Eigenschaften

Durchmesser Nominal	DN	25
Für Gewinde zylindrisch	für G	1½
Innenmaße A	IA	64
Innenmaße B	IB	35
Rohröffnungen C	RöC	34
Rohröffnungen D	RöD	48
Gewicht	385 g	
Volumen	621,6 cm³	