



## Sicherheitsschelle

- für Sicherung von Verschraubung gegen unbefugten Zugriff, Überwurfmutter von Regler- oder Rohrverschraubung nach DIN EN 10242 (Temperguss)

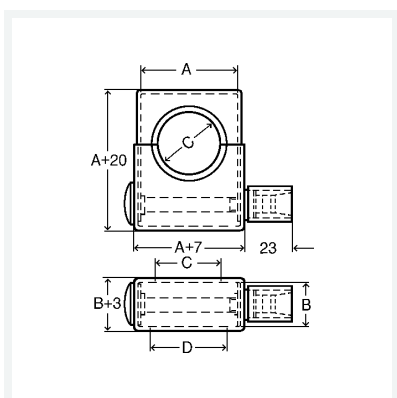
## Ausstattung

Schellen Edelstahl, Schrauben und Hutmuttern Stahl verzinkt

**mit DVGW-G-Prüfzeichen**

**Modell G2372**

**Artikel 533 151**



## Eigenschaften

Durchmesser Nominal	DN	40
Für Gewinde zylindrisch	für G	2 1/4
Innenmaße A	IA	86
Innenmaße B	IB	30
Rohröffnungen C	RöC	61
Rohröffnungen D	RöD	66
Gewicht	458 g	
Volumen	518 cm <sup>3</sup>	