

AXOR Showers/Front
Showerpipe mit Thermostat und Kopfbrause 240 2jet
 Oberfläche: **Polished Gold Optic** Artikelnummer: **26020990**



Merkmale

- besteht aus: Kopfbrause, Handbrause, Brausethermostat, Brauseschlauch, Handbrausehalterung, Brausestange
- Brausekopfgröße Kopfbrause: 279 mm
- Strahlart Kopfbrause: Rain, RainAir
- komfortable Strahlartenumstellung durch Select-Taste
- Kopfbrause individuell höhenverstellbar durch einfach zu bedienenden Drehverschluss. Verstellweg ca. 300 mm
- Durchflussmenge RainAir Strahl (bei 3 bar): 14 l/min
- Durchflussmenge Rain Strahl (bei 3 bar): 15 l/min
- Strahlart Handbrause: Rain
- Durchfluss für Handbrause bei 3 bar: 8 l/min
- maximale Durchflussmenge für Showerpipe bei 3 bar: 21 l/min
- Mindestfließdruck: 1 bar
- min. Betriebsdruck: 1 bar
- max. Betriebsdruck: 10 bar
- Kugelgelenk: Kopfbrause im Winkel verstellbar
- Brausestangendurchmesser: 25 mm
- höhenverstellbare Handbrausehalterung
- Brausearmlänge Kopfbrause: 470 mm
- schwenkbarer Brausearm
- Sicherheitssperre bei 40°C
- einstellbare Heißwasserbegrenzung
- für Durchlauferhitzer geeignet
- Montageart: Aufputzinstallation
- Anschlussgröße DN15
- Anschlussgewinde G ½
- Stichmaß 150 ± 12 mm
- Eigensicher gegen Rückfließen
- 2 Verbraucher
- PA-IX 28539/IOB

Technologie



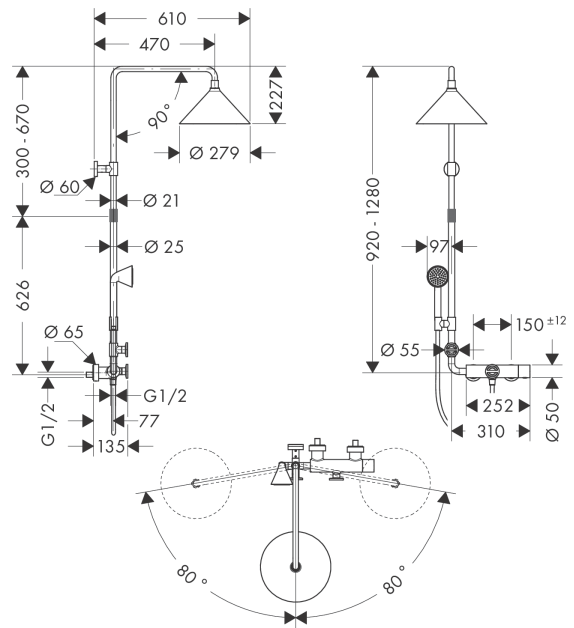
AXOR Showers/Front
Showerpipe mit Thermostat und Kopfbrause 240 2jet
 Oberfläche: **Polished Gold Optic** Artikelnummer: **26020990**



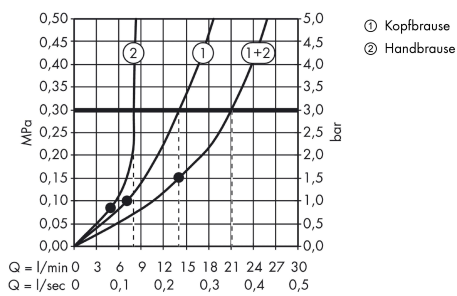
Produktabbildung



Maßzeichnung



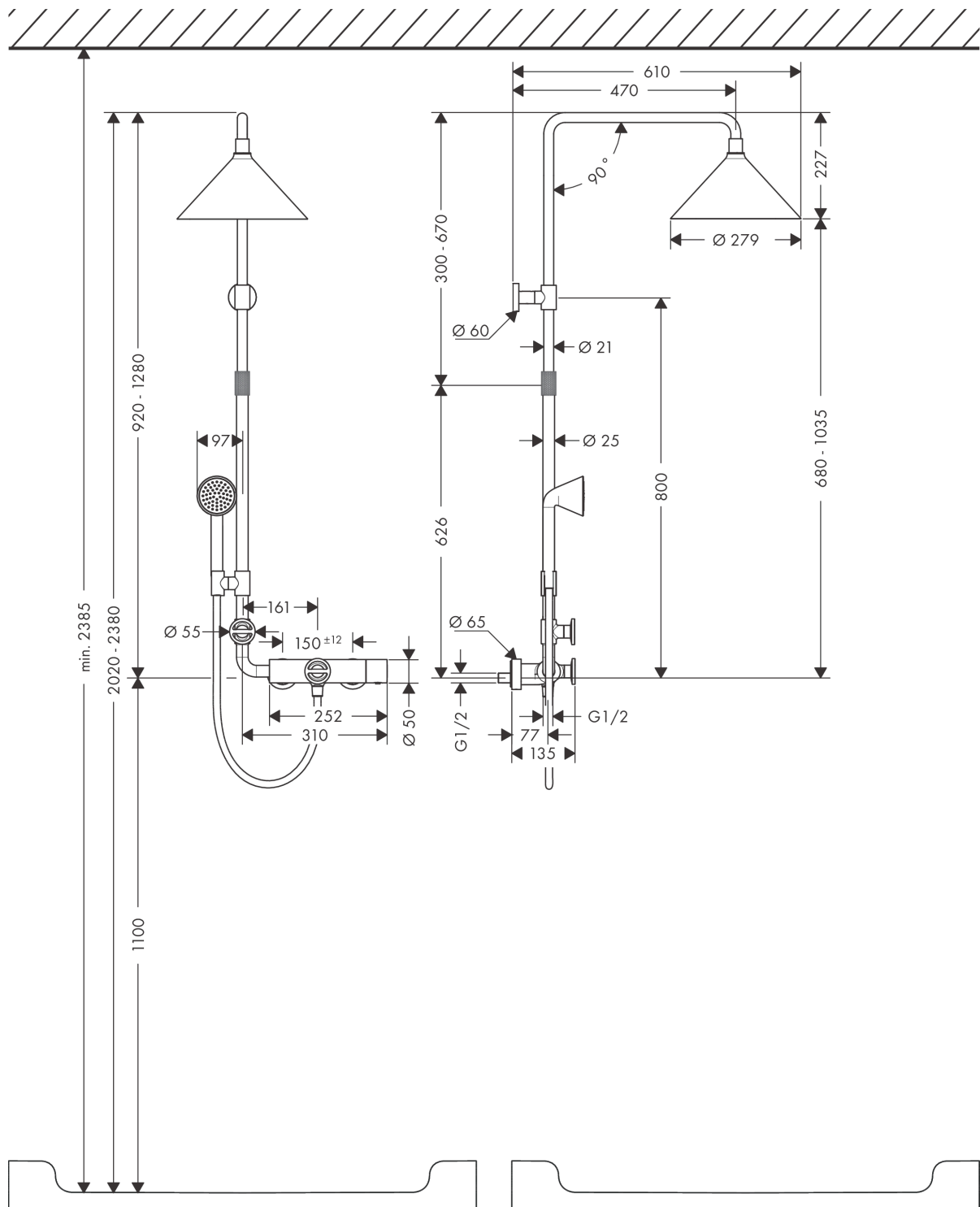
Durchflussdiagramm



AXOR Showers/Front
Showerpipe mit Thermostat und Kopfbrause 240 2jet
Oberfläche: **Polished Gold Optic** Artikelnummer: **26020990**



Einbaubeispiel

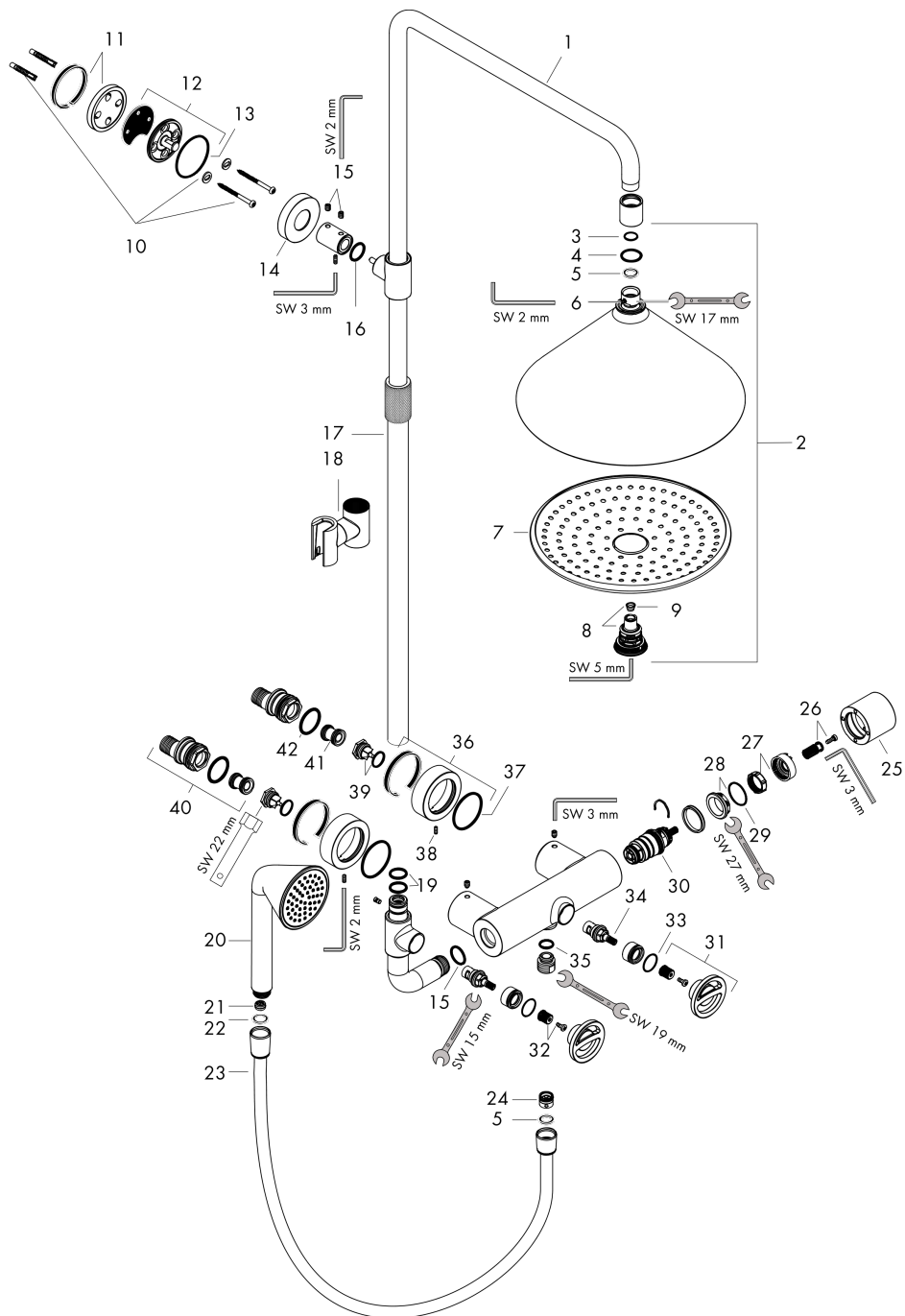


AXOR Showers/Front
Showerpipe mit Thermostat und Kopfbrause 240 2jet
 Oberfläche: **Polished Gold Optic** Artikelnummer: **26020990**



Explosionszeichnung

Baujahr: >11/16



AXOR Showers/Front
Showerpipe mit Thermostat und Kopfbrause 240 2jet
 Oberfläche: **Polished Gold Optic** Artikelnummer: **26020990**



Ersatzteilliste

Baujahr: >11/16

| Pos. | | Artikelnummer | PG | VE |
|------|---|---------------|----|----|
| 1 | Brausearm | 92242990 | 98 | 1 |
| 2 | Kopfbrause | 26022990 | 98 | 1 |
| 3 | O-Ring 21x3 | 98182000 | 2 | 1 |
| 4 | O-Ring 27x3 | 92503000 | 6 | 1 |
| 5 | Dichtung | 98058000 | 1 | 1 |
| 6 | Madenschraube M4x6 | 97767000 | 1 | 1 |
| 7 | Strahlscheibe kpl. | 92192990 | 98 | 1 |
| 8 | Umsteller kpl. | 92387990 | 61 | 1 |
| 9 | Sieb | 97735000 | 1 | 1 |
| 10 | Befestigungsteile | 96179000 | 4 | 1 |
| 11 | Fliesenausgleichsscheibe 7 mm | 95239990 | 55 | 1 |
| 12 | Wandflansch | 95688000 | 8 | 1 |
| 13 | O-Ring 50x2 | 98187000 | 1 | 1 |
| 14 | Rosette Ø 60 mm | 92229990 | 63 | 1 |
| 15 | Madenschraube M6x8 | 97810000 | 1 | 1 |
| 16 | O-Ring 20x2,5 | 92602000 | 2 | 1 |
| 17 | Rohr | 92243990 | 98 | 1 |
| 18 | Schieber kompl. | 95480990 | 62 | 1 |
| 19 | O-Ring 17x2,5 | 98387000 | 1 | 1 |
| 20 | Handbrause | 26025990 | 98 | 1 |
| 21 | Durchflussbegrenzer (9 l/min) | 95659000 | 3 | 1 |
| 22 | Siebichtung | 94246000 | 1 | 1 |
| 23 | Brauseschlauch Isiflex'B 1,60 m | 28276000 | 98 | 1 |
| 24 | Rückflußverhinderer | 97980000 | 5 | 1 |
| 25 | Thermostatgriff | 92231990 | 98 | 1 |
| 26 | Schnappeinsatz mit Schraube | 98290000 | 3 | 1 |
| 27 | Anschlagscheibe | 92232000 | 10 | 1 |
| 28 | Mutter | 98913000 | 6 | 1 |
| 29 | O-Ring 26x1,5 | 98390000 | 1 | 1 |
| 30 | Temperatur Regeleinheit | 98282000 | 14 | 1 |
| 31 | Regeleinheit für vertauschte Anschlüsse | 92373000 | 18 | 1 |
| 32 | Griff | 92233990 | 98 | 1 |
| 33 | Schnappeinsatz mit Schraube | 98932000 | 5 | 1 |
| 34 | O-Ring 21x1,5 | 98219000 | 1 | 1 |

AXOR Showers/Front
Showerpipe mit Thermostat und Kopfbrause 240 2jet
 Oberfläche: **Polished Gold Optic** Artikelnummer: **26020990**



Ersatzteilliste

Baujahr: >11/16

| Pos. | | Artikelnummer | PG | VE |
|------|---|---------------|----|----|
| 35 | Absperreinheit rechts schließend | 98817000 | 8 | 1 |
| 36 | O-Ring 14x2 | 98129000 | 1 | 1 |
| 37 | Rosette Ø 65 mm | 92228990 | 98 | 1 |
| 38 | O-Ring 45x2,5 | 98432000 | 1 | 1 |
| 39 | Madenschraube M4x10 | 97667000 | 1 | 1 |
| 40 | Rückflussverhinderer (druckbeständig bis 2 MPa) | 95773000 | 8 | 1 |
| 41 | S-Anschluss Set | 95772000 | 13 | 1 |
| 42 | Schalldämpfer | 96429000 | 2 | 1 |
| 43 | O-Ring 29x3 | 98371000 | 2 | 1 |