

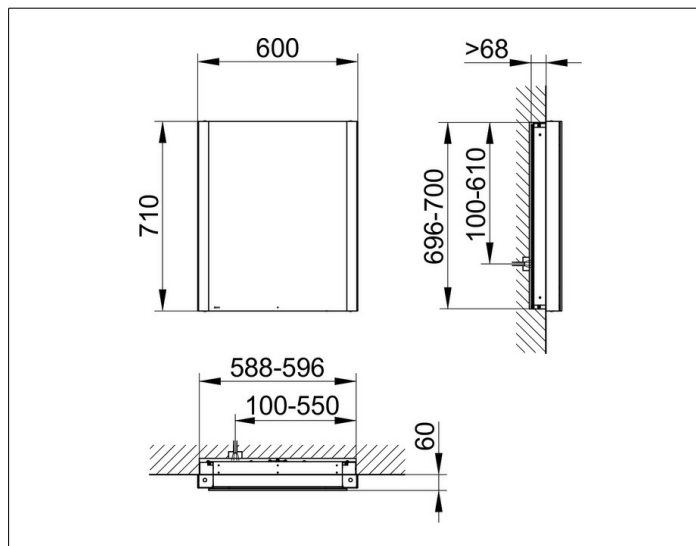
Somaris

14511851200 Spiegelschrank

PRODUKT



ZEICHNUNG



PRODUKTBESCHREIBUNG

für die Wandeinbau-Montage

1 Drehtür aus Kristall-Doppelspiegel,

Korpus in Aluminium silber-gebeizt-eloxiert,

Rückwand aus HDF

Bedienung:

Tastenfelder mit kapazitiver Touch-Sensorik,

integrierte Nebenstellenfunktion für z. B. Raumschalter

Beleuchtung:

Lichtfarbe 3000 Kelvin (warmweiß),

separat stufenlos dimmbar und ein-/ausschaltbar

LED 25 Watt (Lebensdauer > 30.000 Std.)

AUSSTATTUNG

- 1 Steckdose
- 3 höhenverstellbare Glasablagen
- Tür-Anschlagdämpfer

OBERFLÄCHE

Eiche hell Dekor/Anschlag links

ABMESSUNG

600 x 710 x 115 mm