

AXOR Starck

4-Loch Wannenrandarmatur mit Zerogriffen

Oberfläche: **Chrom** Artikelnummer: **10444000**



Beschreibung

Merkmale

- besteht aus: 4-Loch Wannenrandarmatur, Handbrause, Brauseschlauch, Brausehalter
- 2 Verbraucher
- Ausladung: 140 mm
- Strahlart Armatur: Normalstrahl
- Strahlart Handbrause: Rain, RainAir, WhirlAir
- Maximale Ausziehlänge Handbrause: 1,10 m
- maximale Durchflussmenge bei 3 bar: 22 l/min
- Keramikventile heiß/ kalt 180°
- Umsteller mit automatischer Rückstellung
- Rückflussverhinderer
- Anschlussgröße: DN15
- Anschlussart: Grundkörper
- Wannenrandmontage
- min. Betriebsdruck: 1 bar
- max. Betriebsdruck: 10 bar
- Durchflussklasse: C, B
- P-IX 9087/ICB

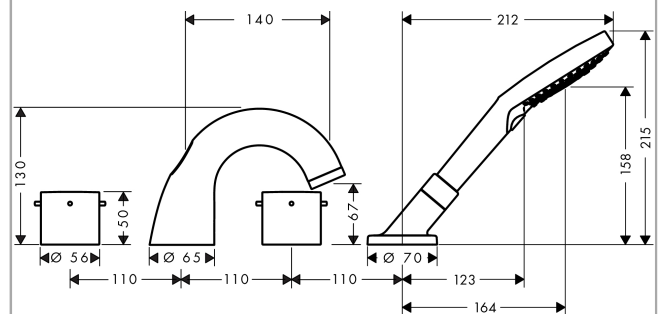
Technologie



Produktabbildung



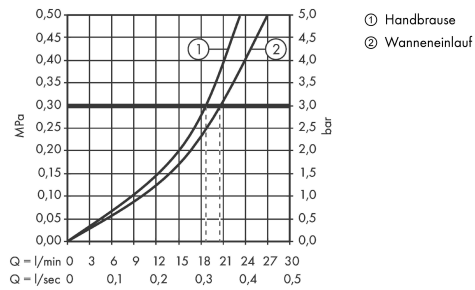
Maßzeichnung



AXOR Starck
4-Loch Wannenrandarmatur mit Zerogriffen
 Oberfläche: **Chrom** Artikelnummer: **10444000**



Durchflussdiagramm



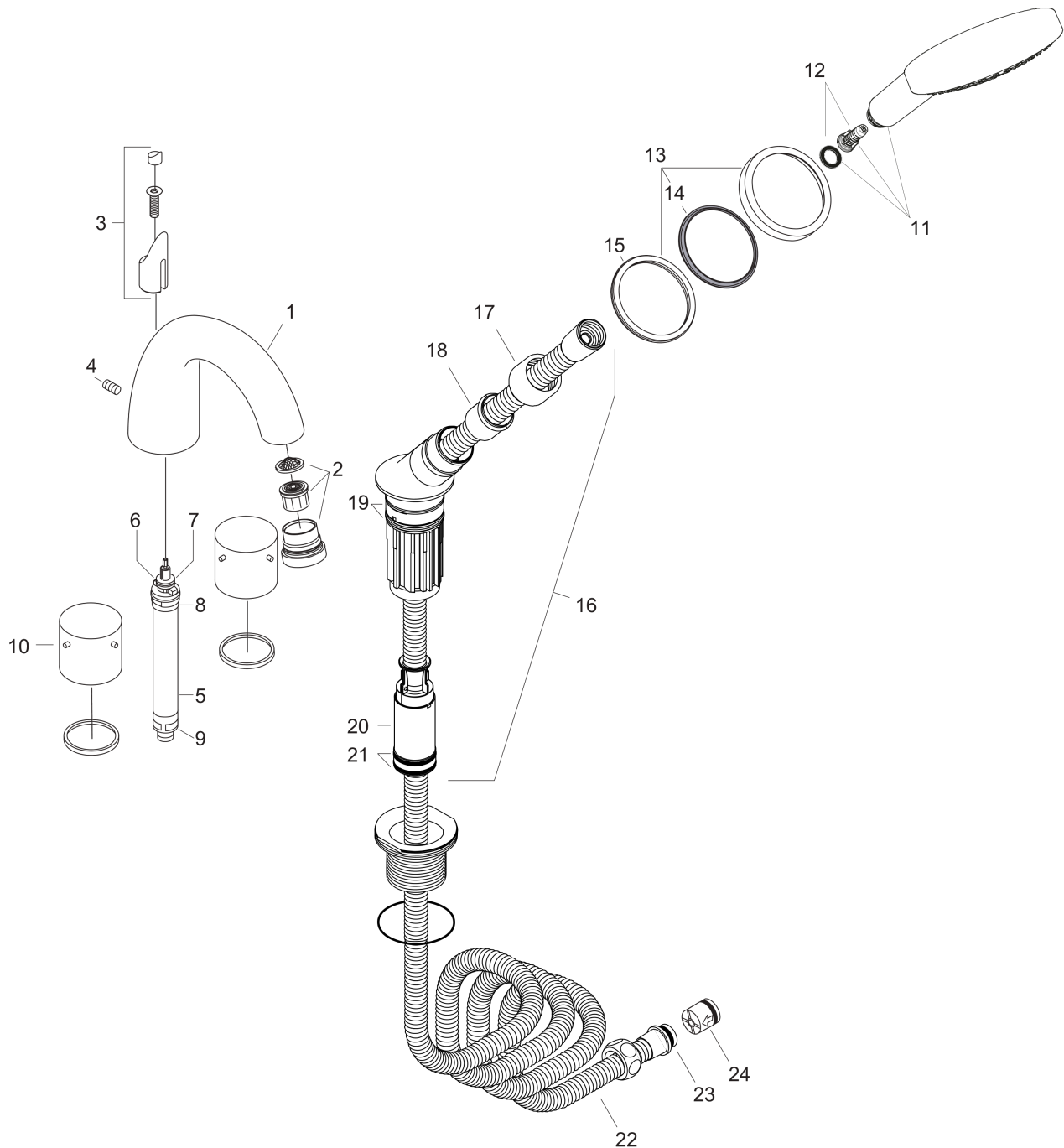
Die Verbrauchswerte wurden praxisnah mit den dazugehörigen Armaturen (Thermostat/Mischer/Unterputzventil) gemessen.

AXOR Starck
4-Loch Wannenrandarmatur mit Zerogriffen
 Oberfläche: **Chrom** Artikelnummer: **10444000**



Explosionszeichnung

Baujahr: >01/17



AXOR Starck
4-Loch Wannenrandarmatur mit Zerogriffen
 Oberfläche: **Chrom** Artikelnummer: **10444000**



Ersatzteilliste

Baujahr: >01/17

| Pos. | Beschreibung | Artikelnummer | PG | VE |
|------|---|---------------|----|----|
| 1 | Auslauf kpl. | 96163000 | 20 | 1 |
| 2 | Luftsprudler M30x1 (25 l/min) | 94034000 | 9 | 1 |
| 3 | Zugknopf | 96086000 | 7 | 1 |
| 4 | Madenschraube M6x10 DIN 916 | 96029000 | 1 | 1 |
| 5 | Umsteller | 94037000 | 14 | 1 |
| 6 | O-Ring 14x2,5 | 98189000 | 1 | 1 |
| 7 | O-Ring 23x2,5 | 98183000 | 1 | 1 |
| 8 | O-Ring 22x2 | 98185000 | 1 | 1 |
| 9 | O-Ring 9x2,5 | 98217000 | 1 | 1 |
| 10 | Griff | 10991000 | 13 | 1 |
| 11 | Handbrause | 26050000 | 98 | 1 |
| 12 | Filtereinsatz | 97708000 | 2 | 1 |
| 13 | Rosette für Brausehalter | 96237000 | 9 | 1 |
| 14 | Rosettenfutter | 97105000 | 3 | 1 |
| 15 | Mutter | 97149000 | 4 | 1 |
| 16 | Brausehalter kpl. | 95996000 | 15 | 1 |
| 17 | Mutter | 97584000 | 5 | 1 |
| 18 | Schlauchfutter für Brausehalter | 96942000 | 4 | 1 |
| 19 | O-Ring 38x2,5 | 98198000 | 2 | 1 |
| 20 | Schlauchbremse | 98656000 | 6 | 1 |
| 21 | O-Ring 28x2 | 98194000 | 1 | 1 |
| 22 | Brauseschlauch 2,00 m | 94148000 | 12 | 1 |
| 23 | O-Ring 11x2 | 98127000 | 1 | 1 |
| 24 | Rückflußverhinderer-Set DW 15 | 94074000 | 5 | 1 |
| a | Grundset | 13444180 | 98 | 1 |
| b | SECUFLEX + Brauseschlauch lang (max. Auszugslänge 1,40 m) | 94109000 | 20 | 1 |
| c | Silikonspray 10 ml | 97864000 | 9 | 1 |