



Sicherheitsschelle

- für Sicherung von Verschraubung gegen unbefugten Zugriff, Überwurfmutter von Gebo- oder Hage-Verschraubung

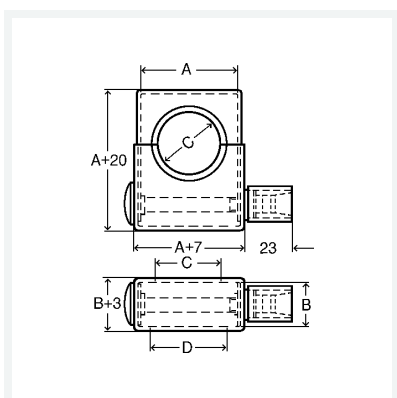
Ausstattung

Schellen Edelstahl, Schrauben und Hutmuttern Stahl verzinkt

mit DVGW-G-Prüfzeichen

Modell G2377

Artikel 533 397



Eigenschaften

Durchmesser Nominal	DN	32
Für Gewinde zylindrisch	für G	2
Innenmaße A	IA	79
Innenmaße B	IB	37
Rohröffnungen C	RöC	43
Rohröffnungen D	RöD	59
Gewicht	486 g	
Volumen	621,6 cm ³	