



PRODUKTDATENBLATT

Produktansicht



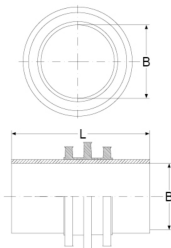
Produktinformationen

Artikelgruppe	Futterrohr FE/Edelstahl
Artikelnummer	CRA22598
EAN / GTIN	4260431850315
Bezeichnung	Futterrohr FE/Edelstahl DN 100, für Wandstärke 50 cm

Produktbeschreibung

Edelstahl-Futterrohr (Echtmaß) zum einbetonieren in WU-Beton; als Aussparung zum nachträglichen Einbau von Rohren und Kabeln mittels Crassus Pressdichtungen; druckwasserdichte, umlaufende Crassus 3-Stepdichtung zur Verhinderung von eindringendem Geruch, Gas oder Wasser; 2 Deckel als Einbauhilfen

Technische Abbildung



Bemaßung

B Innendurchmesser	100 mm
L Länge	500 mm

Spezifikation

Druckdichte	2.5 bar
Gewicht	2.74 kg
Material	Rostfreier Edelstahl V2A, EPDM

Prüfungen	MPA
------------------	-----

Beständigkeit

UV-beständig	✓
Erdreichgeeignet	✓
Unterputzgeeignet	✓

